

20
25

STECO
CENTAR



www.stecocentar.com



ISTORIЈAT

Ukratko o kompaniji

Kao lider u izgradnji montažnih kuća u regionu, STECO Centar gradi montažne objekte svih veličina i spratnosti.

Kompanija „STECO CENTAR“ nastupa na svjetskom i domaćem tržištu montažnih i drvenih objekata u potpuno novom svjetlu savremene gradnje.

Više od 20 godina iskustva u gradnji, kao i više hiljada izgrađenih objekata širom svijeta su iza nas.

Gradili smo i gradimo objekte svih površina, od 10 do 5 000 m². Zapošljavamo više stotina edukovanih i vrhunsko osposobljenih stručnjaka iz svih sfera montažne i brze gradnje.

Posjedujemo najsavremeniji proizvodni pogon sa opremom za pripremu i izradu svih elemenata montažne gradnje na prostoru od preko 12 000 m² i radimo na proširenju. Sadašnji kapacitet projektovanja, proizvodnje i montaže je cca 200 m² objekata dnevno što je jedan od najvećih kapaciteta u okruženju.

Materijali koje koristimo u pripremi i gradnji naših objekata su isključivo najkvalitetniji materijali sa svim sertifikatima.

Naš proizvodni pogon je u Bijeljini (BiH), a kuće plasiramo iz mnogih regionalnih centara: Njemačka, Švajcarska, Engleska, Holandija, Švedska, Slovenija, Luksemburg, Hrvatska, Francuska, Španija, Amerika i Afrika. Naš uspjeh su hiljade zadovoljnih kupaca.

”

Dobrodošli u svijet inovativne gradnje
Vaš novi STECO dom za bolji život!





SADRŽAJ KATALOGA

ISTORIJAT	2
NAŠA KOMPANIJA	4
STECO SVIJET	5
STATISTIKA	6
STECO TEHNOLOGIJA	7
STECO FAST	8
MATERIJALI I KONSTRUKCIJE	10
MONTAŽNE KUĆE FAMILY	19
MONTAŽNE KUĆE DUPLEX	63
MONTAŽNE KUĆE BUNGALOW	83

NAŠA

KOMPANIJA

20 25

STECO kuća za bolji i kvalitetniji život!

Niskoenergetske montažne kuće nisu više strogo ograničene i uniformisane. Danas su naše kuće, uz jedinstvenu tehnologiju izgradnje, postale prepoznatljive i po stilu zahvaljujući vrhunskim mladim inženjerima i dizajnerima.

Naše kuće su kvalitetne, moderne i trajne. Prilikom projektovanja, proizvodnje i izgradnje strogo se vodi računa o svakom detalju.

STECO FAST – (Future And Smart Technology) – istraživanje i razvoj načina stanovanja za BOLJI ŽIVOT!

STECO Vizija i misija

Naše razmišljanje i rad prilikom projektovanja i izgradnje niskoenergetskih objekata jeste podizanje i održanje kvaliteta i standarda kroz estetski i energetske STECO FAST koncept koji vodi u BOLJI ŽIVOT!

***Živite sigurno, zdravo
i udobno u kućama STECO!***



STECO SVIJET

STECO Centar uspješno posluje na globalnom tržištu i gradi svoj ugled kao pouzdan i kvalitetan partner. Kompanija STECO se ponosi svojom stručnošću u proizvodnji i dizajnu, te nudi širok asortiman montažnih i drvenih objekata. STECO Centar pruža izvrsnu uslugu kupcima širom svijeta i nastoji da bude lider u svojoj branši.



Kompanija „STECO CENTAR“ nastupa na svjetskom i domaćem tržištu niskoenergetskih montažnih i drvenih objekata u potpuno novom svjetlu savremene gradnje.

- Projektni zadatak
- Eksperiment i istraživanje
- Saradnja
- Ideja i inovacija
- Komunikacija
- Održavanje
- Satisfakcija
- Kvalitet



Živite sigurno,
zdravo i udobno
u kućama STECO!

STATISTIKA

STECO Centar je svojim aktivnostima postigao konstantan rast prodaje i proizvodnje niskoenergetskih montažnih kuća u posljednjih nekoliko godina.

Kao primjer tome je realizovan porast prodaje kuća u posljednjim godinama i to: u 2020. godini kompanija je proizvela i izgradila cca 25 000 m² kuća, 28 000m² u 2021. godini i 37 000m² u 2022. godini, što predstavlja stopu rasta od 20% i 33% na godišnjoj razini.

Ovakav rast postićemo zahvaljujući našem profesionalnom pristupu prodaje i proizvodnje kao i sve većoj popularnosti niskoenergetske montažne gradnje, a takođe i izgrađenom povjerenju kupaca u proizvode STECO Centra.

STECO Centar posjeduje najsavremeniji proizvodni pogon u širem okruženju, od preko 12 000m², a svake godine gradimo nove fabrike kao i proširenja.

U STECO Centru razumijemo važnost energetske efikasnosti i potrebu da ograničimo potrošnju energije u našim kućama. Naše niskoenergetske montažne kuće su dizajnirane da budu energetske efikasne i ekološki prihvatljive te da investitorima obezbijedimo minimalne troškove za energiju.



Ograničenje energetske potrošnje

Kriterijum za svrstavanje jednog objekta u niskoenergetski objekat je ograničenje energetske potrošnje u njemu na 48 kWh/m² godišnje.



Solarna energija

STECO montažne kuće u kombinaciji sa solarnim panelima daju veoma pozitivne ekonomske i ekološke rezultate!



STECO TEHNOLOGIJA

Montažni objekti se grade od niskoenergetskih prefabrikovanih panela čija je osnovna konstrukcija drvo. Uz drvenu konstrukciju materijali koji se koriste u proizvodnji panela i drugih elemenata su: izolacioni materijali (mineralne vune, stiropor, stirodur...), pločasti materijali (OSB, fermacell, gipsane table...) i spojna sredstva.



Pratimo sve Ekološke standarde, posjedujemo najsavremeniju fabriku niskoenergetskih montažnih kuća u regionu, a i šire. Projektujemo, proizvodimo i montiramo po posljednjim standardima montažne i drvene porodične kuće kao i višespratne montažne objekte.



Više od 20 godina iskustva u gradnji kao i više hiljada izgrađenih objekata širom svijeta su iza nas.

STECO FAST

Ekološki i kvalitetni materijali, primjena najnovijih tehnologija, visoko stručna i motivisana ekipa profesionalaca, estetika i funkcionalnost uz striktno poštovanje rokova i Vaših zamisli su osnovni principi prilikom stvaranja STECO kuća za BOLJI ŽIVOT!

Za ljude sa stilom originalnost i individualnost su veoma značajni i o tome posebno vodimo računa. Priprema doma za novu tehnološku generaciju jeste kreativan izazov i važna obaveza u našem radu.

Koristimo prirodne materijale i savremenu tehnologiju, a pri tome saradujemo sa vrhunskim stručnjacima kako bismo išli u korak sa savremenim trendovima koje nameće moderan način života.

Vodimo računa o prirodnom okruženju kao i specifičnim potrebama i željama budućih stanara kuća.

Visoki ciljevi i standardi koje smo dostigli zahtjevaju da se stalno unapređujemo za Vaš i naš BOLJI ŽIVOT!



STECO Centar
raspolaze velikim timom profesionalaca od samog projektovanja, proizvodnje pa do montaže objekata na prostoru EU, Amerike i Afrike. Našiiskusni timovi montera su se dokazali na najzahtjevnijim projektima širom Evrope i svijeta.



MATERIJALI I KONSTRUKCIJE

STECO STANDARD



Vanjski zid
EPS-sistem fasade



Vanjski zid
Horizontalna drvena fasada



Vanjski zid
Vertikalna drvena fasada



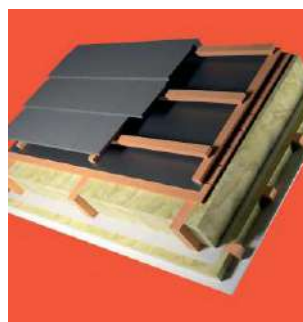
Unutrašnji zid



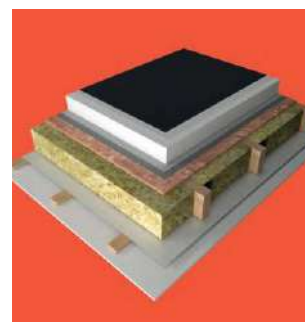
Međuspratna konstrukcija



Tavanska konstrukcija



Kosi krov



Ravni krov



Ekološki i kvalitetni materijali, primjena najnovijih tehnologija, visoko stručna i motivisana ekipa profesionalaca, estetika i funkcionalnost uz striktno poštovanje rokova i Vaših zamisli su osnovni principi prilikom stvaranja STECO kuća za BOLJI ŽIVOT!

STECO STANDARD

Zid sa fasadnom
vunom



Vanjski zid
Kamena fasadna vuna

STECO PREMIUM



Vanjski zid
EPS-sistem fasade



Vanjski zid
Horizontalna drvena fasada



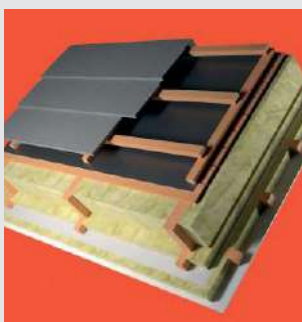
Vanjski zid
Vertikalna drvena fasada



Unutrašnji zid



Tavanska konstrukcija



Kosi krov

STECO PREMIUM



Vanjski zid
Kamena fasadna vuna

STECO EXCLUSIVE



Vanjski zid
EPS-sistem fasade



Vanjski zid
Horizontalna drvena fasada



Vanjski zid
Vertikalna drvena fasada

STECO EXCLUSIVE



Vanjski zid
Kamena fasadna vuna

STECO STANDARD

VANJSKI ZID
EPS-SISTEM FASADE

U = 0,143 W/(m²K)

Drvena konstrukcija (160x60)
Parna brana

Završni fasadni sloj (2 mm)
OSB (15 mm)

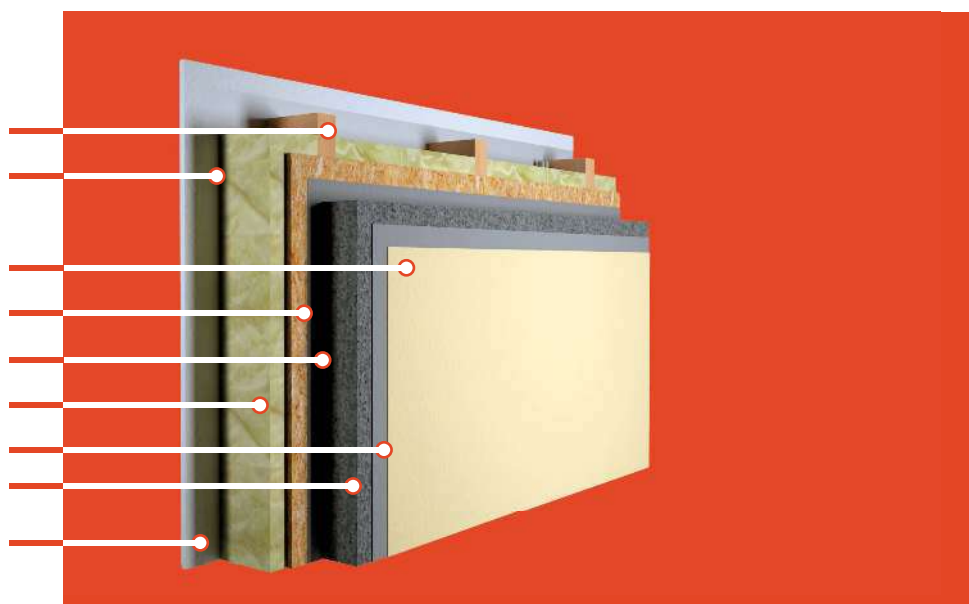
Adhesivno ljepilo (2 mm)

Mineralna vuna (160 mm)

Ljepilo i mrežica (3 mm)

Grafitni stiropor (100 mm)

Gips vlaknasta ploča (15mm)



STECO EXCLUSIVE

VANJSKI ZID
EPS-SISTEM FASADE

U = 0,114 W/(m²K)

Letva (60x60)
Mineralna vuna (60mm)
Drvena konstrukcija (160x60)
Parna brana

Grafitni stiropor (100mm)

Mineralna vuna (160mm)

OSB (15mm)

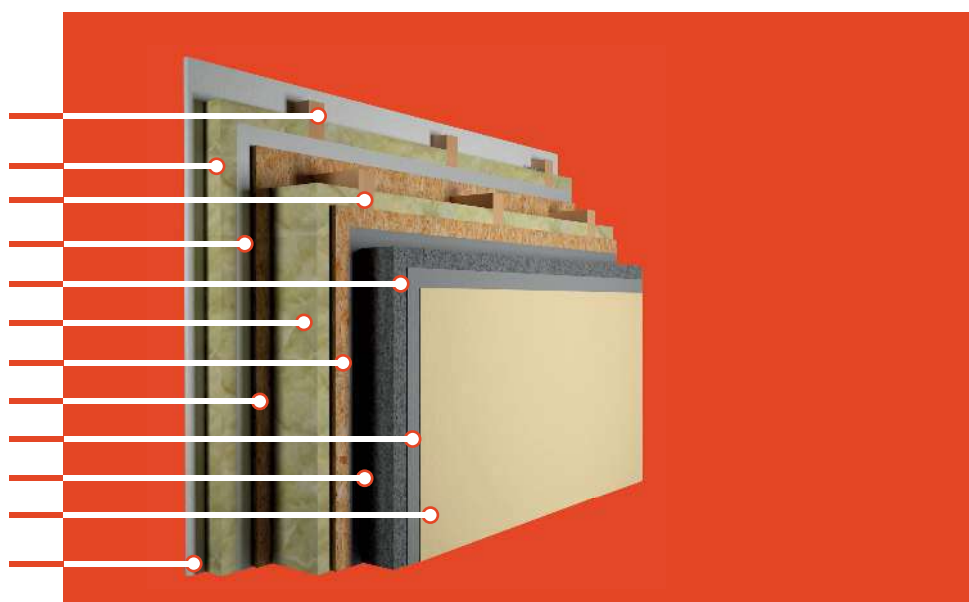
OSB (15mm)

Ljepilo i mrežica (3mm)

Adhesivno ljepilo (2mm)

Završni fasadni sloj (2mm)

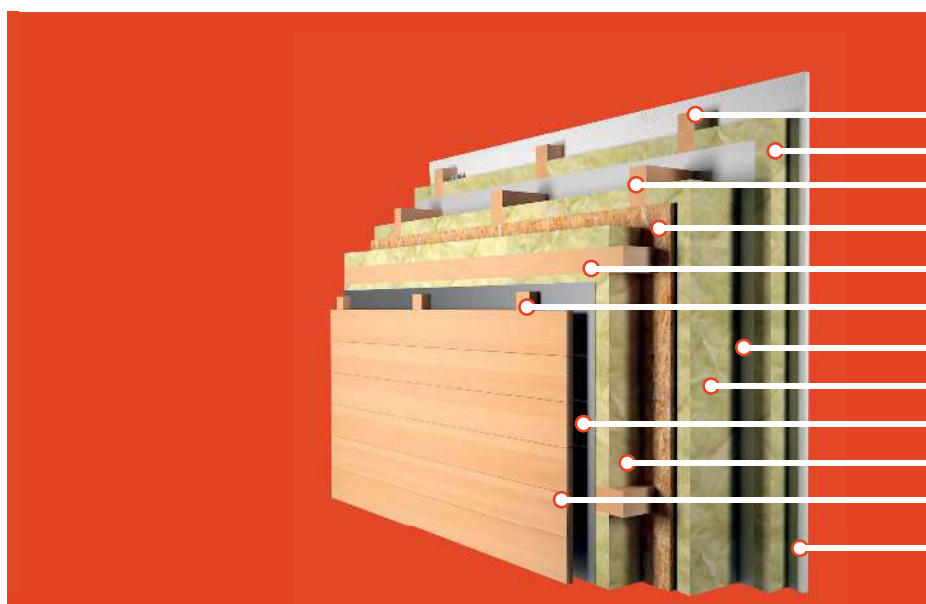
Gips vlaknasta ploča (15mm)



STECO PREMIUM

VANSJKI ZID

DRVENA HORIZONTALNA FASADA



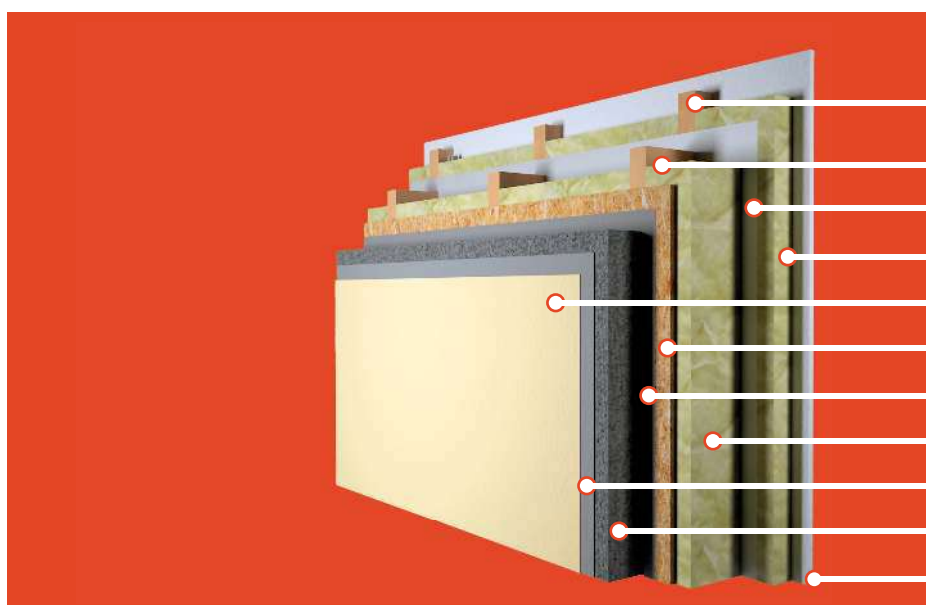
U = 0,130 W/(m²K)

- Letva (60x60)
- Mineralna vuna (60mm)
- Drvena konstrukcija (160x60)
- OSB (15mm)
- Horizontalna greda (100x60)
- Vertikalna letva (28x60)
- Parna brana
- Mineralna vuna (160mm)
- Paropropusna folija
- Fasadna mineralna vuna (100mm)
- Drvena fasada (19x108)
- Gips vlaknasta ploča (15mm)

STECO PREMIUM

VANJSKI ZID

EPS-SISTEM FASADE



U = 0,121 W/(m²K)

- Letva (60x60)
- Drvena konstrukcija (160x60)
- Parna brana (60x60)
- Mineralna vuna (60 mm)
- Završni fasadni sloj (2 mm)
- OSB (15 mm)
- Adhesivno ljepilo (2 mm)
- Mineralna vuna (160 mm)
- Ljepilo i mrežica (3mm)
- Grafitni stiropor (100 mm)
- Gips vlaknasta ploča (15mm)





Pametna Tehnologija

Pri gradnji STECO kuća primjenjujemo sva najnovija dostignuća koja su trenutno poznata, a sa našim timom za razvoj radimo i na inovacijama. U našim kućama primjenjujemo sertifikovane sisteme protivpožarne zaštite F30 do F60 i F90 sa visokokvalitetnim materijalima kao i sa propisanim presjecima zidova.



Ekološka rješenja

Niskoenergetski montažni objekti ne emituju štetne gasove.



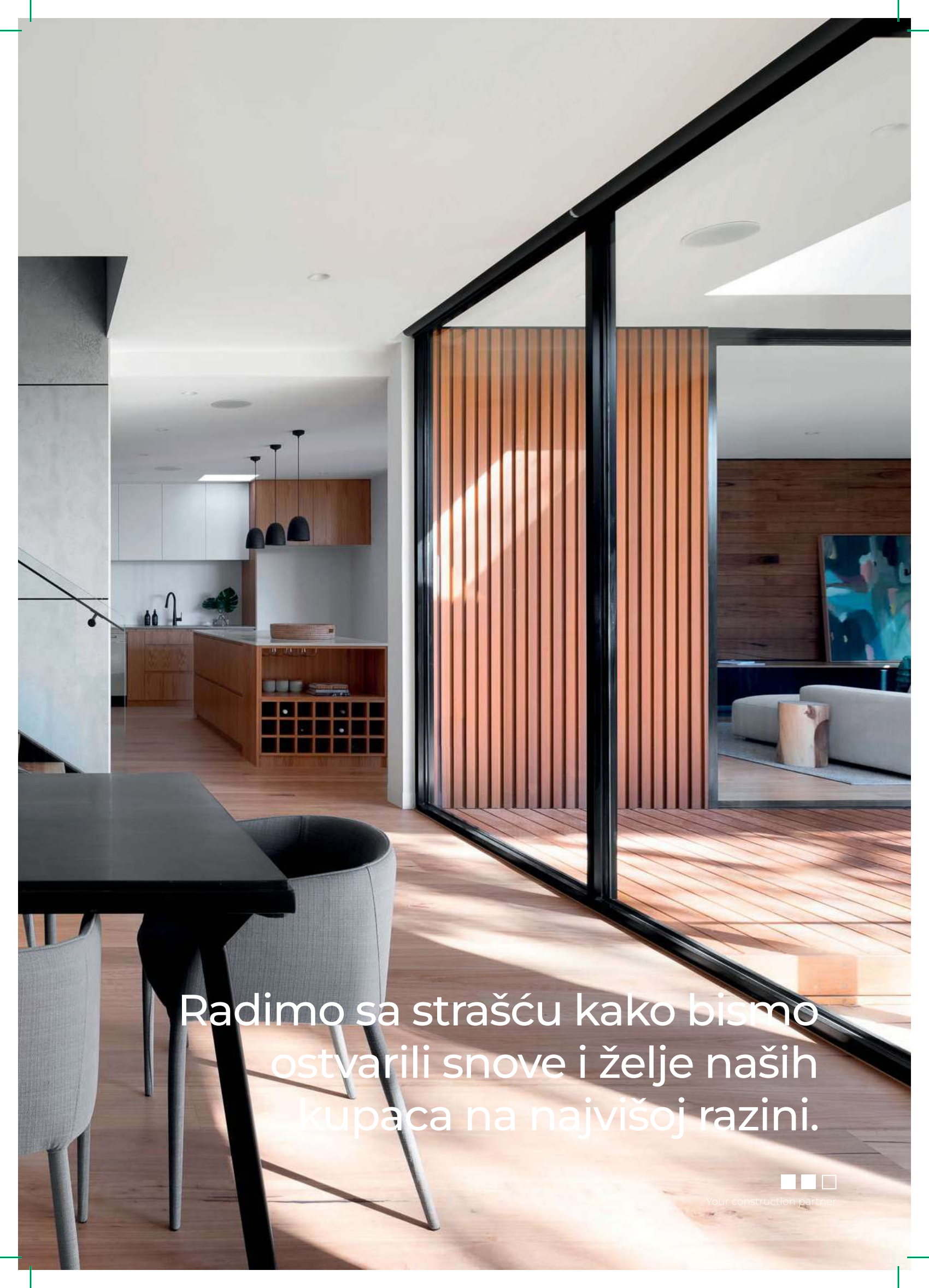
Ušteda električne energije

Izgradnjom niskoenergetskih montažnih objekata postiže se velika ušteda energije.

STECO
CENTAR



**IZGRADNJA KUĆE JE
STVAR POVJERENJA.**

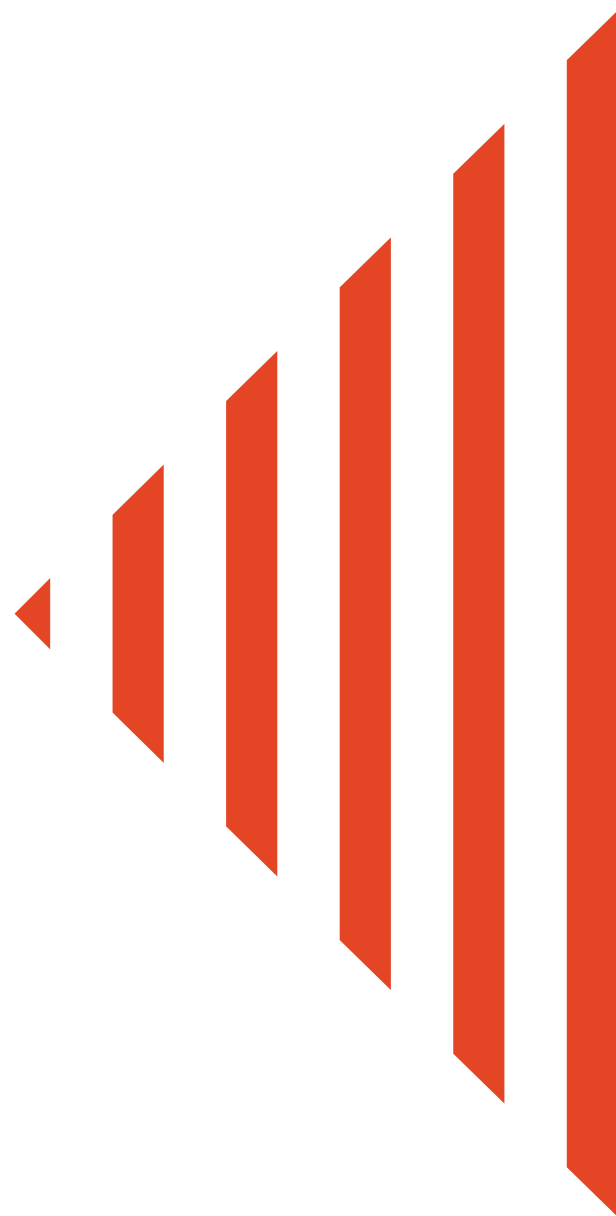


Radimo sa strašću kako bismo
ostvarili snove i želje naših
kupaca na najvišoj razini.



Your construction partner

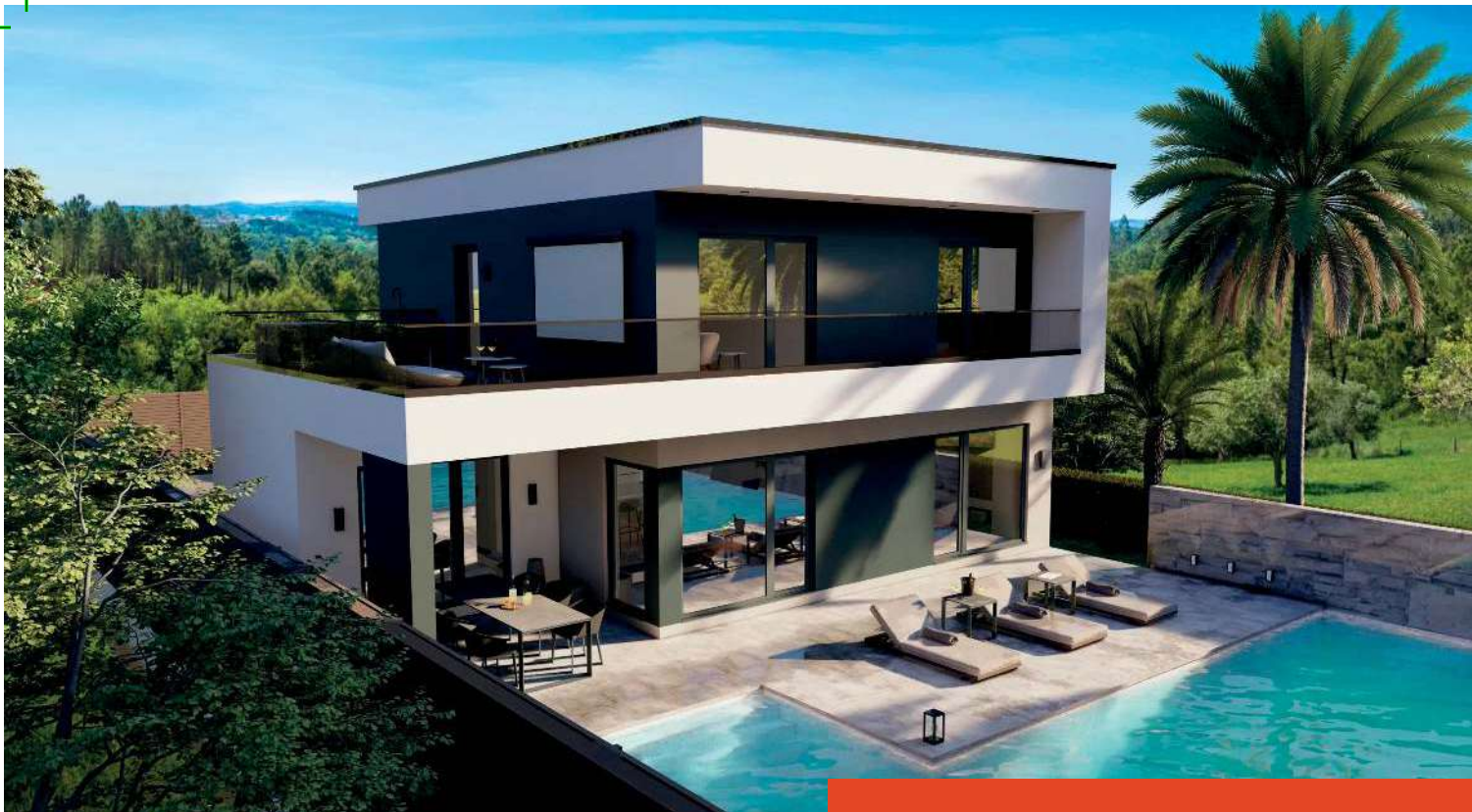




MONTAŽNE KUĆE **FAMILY**



Dom je mjesto gdje svi dolaze na predah i odmor, ali ako kućno okruženje ne pruža ljubav koja je djeci potrebna, onda će je tražiti na drugom mjestu.



UTOPIA



Kolekcija: Family
Bruto površina: 180.72 m²
Broj spratova: P+1

Tip krova: Ravan krov
Terasa: 48.95 m²

PRIZEMLJE



PRVI SPRAT





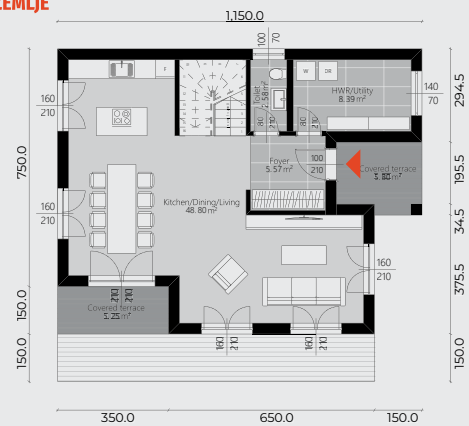
■ ■ ■ NEPTUN



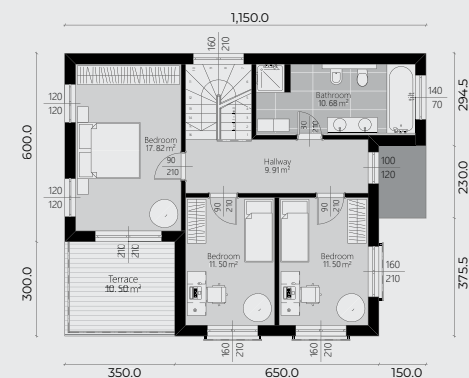
Kolekcija: Family
Bruto površina: 170.74 m²
Broj spratova: P+1

Tip krova: Dvodan krov, Jednovodan krov, Četvorovodan krov, Ravan krov
Nagib krova: Dvodan krov 25°, Četvorovodan krov 25°, Jednovodan krov 7°
Terasa: 11.05 m²

PRIZEMLJE



PRVI SPRAT





■ ■ ■ SAPHIRE



Kolekcija: Family
Bruto površina: 211.97 m²
Broj spratova: P+1

Tip krova: Dvodan krov, Jednovodan krov, Četvorovodan krov, Ravan krov
Nagib krova: Dvodan krov 30°, Četvorovodan krov 25°, Jednovodan krov 7°
Terasa: 2.56 m²

PRIZEMLJE



PRVI SPRAT





■ ■ ■ **LEGIER**



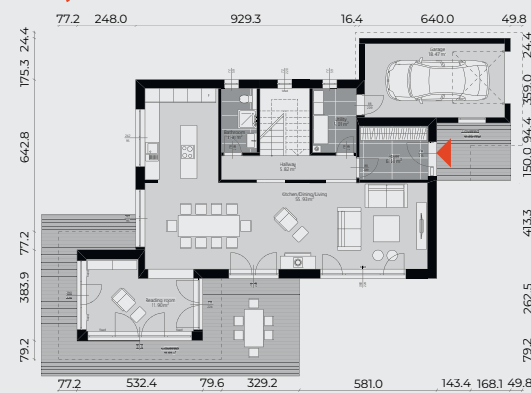
Kolekcija: Family
Bruto površina: 243.51 m²
Broj spratova: P+1

Tip krova: Dvododan krov

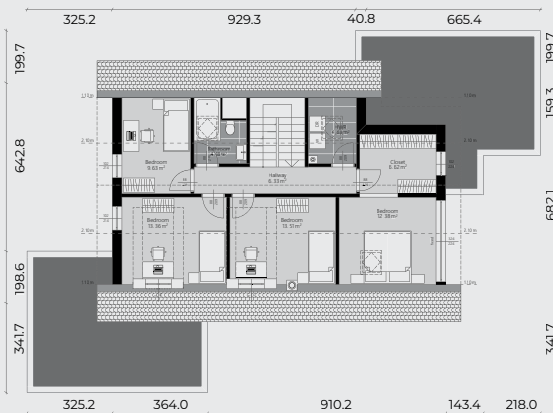
Nagib krova: 27°

Terasa: 22.39 m²

PRIZEMLJE



PRVI SPRAT





■ ■ ■ **SWISS DREAM**



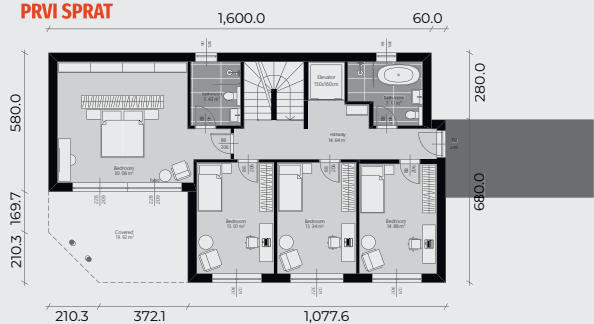
Kolekcija: Family
Bruto površina: 312.06 m²
Broj spratova: P+2

Tip krova: Ravan krov
Terasa: 59.97 m²

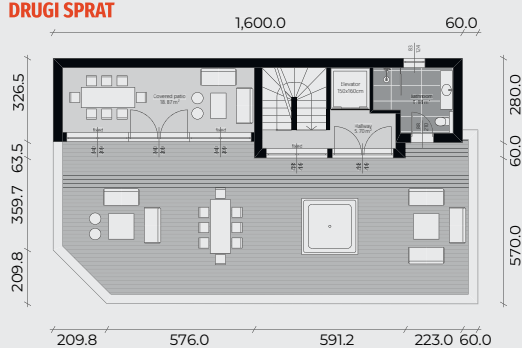
PRIZEMLJE



PRVI SPRAT



DRUGI SPRAT





■ ■ ■ NORA



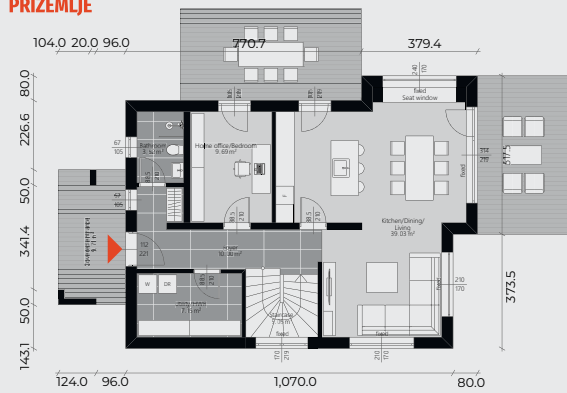
Kolekcija: Family
Bruto površina: 180.10 m²
Broj spratova: P+1

Tip krova: Dvovodan krov, Četvorovodan krov, Jednovodan krov i Ravan krov

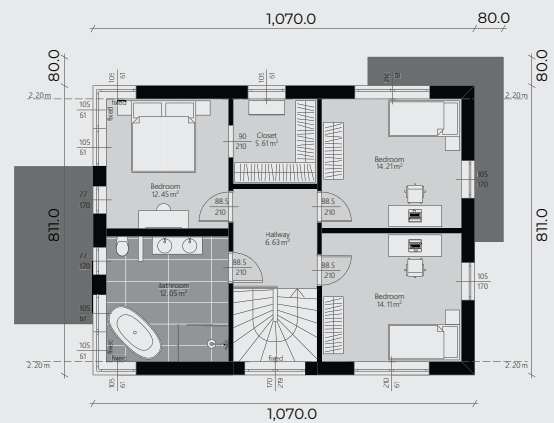
Nagib krova: Dvovodan krov 25°, Četvorovodan krov 25° i Jednovodan krov 7°

Terasa: 9.71 m²

PRIZEMLJE



PRVI SPRAT





Ekološka rješenja

Niskoenergetski montažni objekti
ne emituju štetne gasove.



Your construction partner



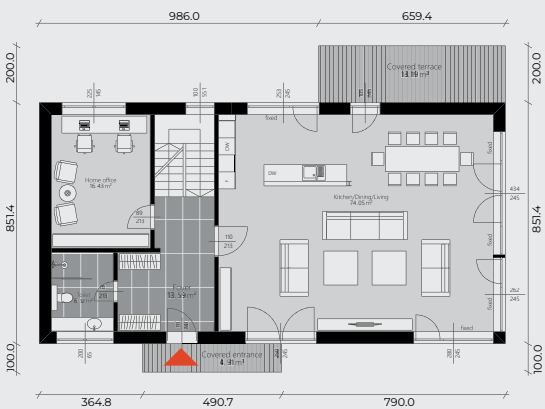
RUSSETT



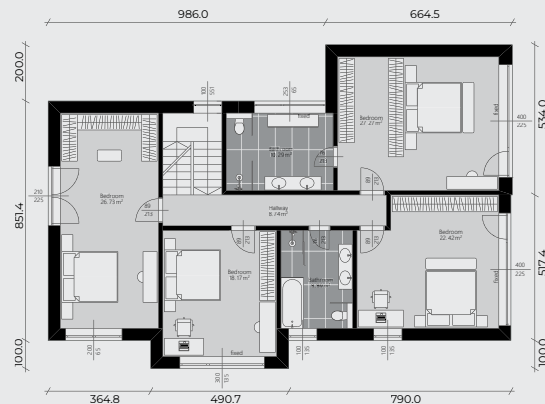
Kolekcija: Family
Bruto površina: 298.27 m²
Broj spratova: P+1

Tip krova: Ravan krov
Terasa: 18.09 m²

PRIZEMLJE



PRVI SPRAT





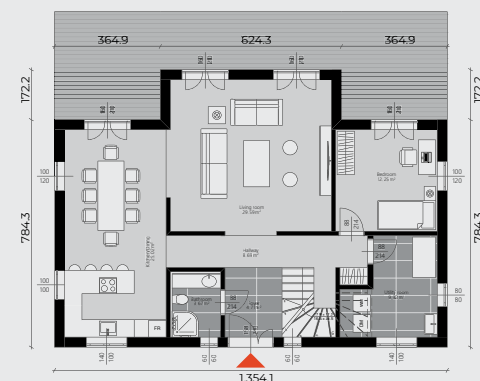
■ ■ ■ SCANDINAVIAN DREAM



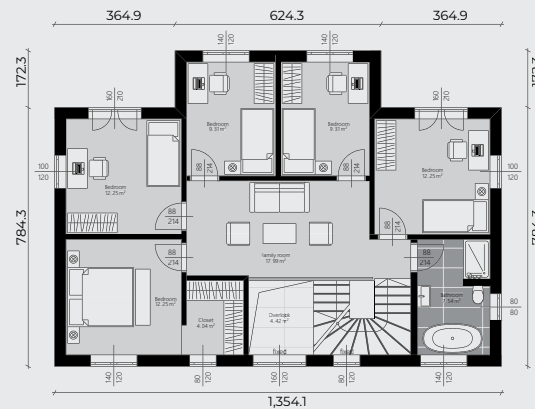
Kolekcija: Family
 Bruto površina: 233,9 m²
 Broj spratova: P+1

Tip krova: Dvodan krov
 Nagib krova: 30°

PRIZEMLJE



PRVI SPRAT





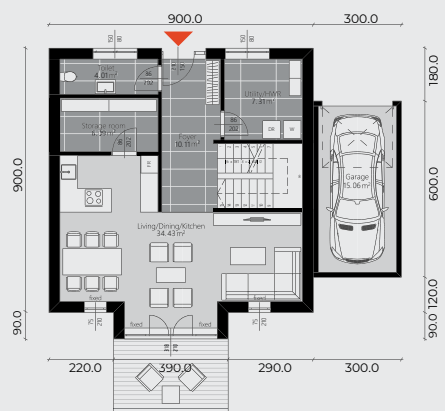
ARES



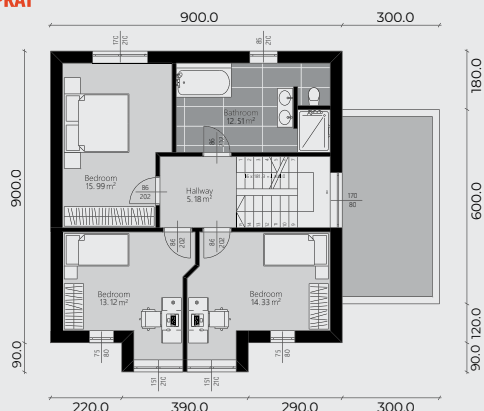
Kolekcija: Family
Bruto površina: 187 m²
Broj spratova: P+1

Tip krova: Dvodan krov, Četvorodan krov,
 Jednodan krov, Ravan krov
Nagib krova: Dvodan krov 22°, Četvorodan krov 25°,
 Jednodan krov 7°

PRIZEMLJE



PRVI SPRAT

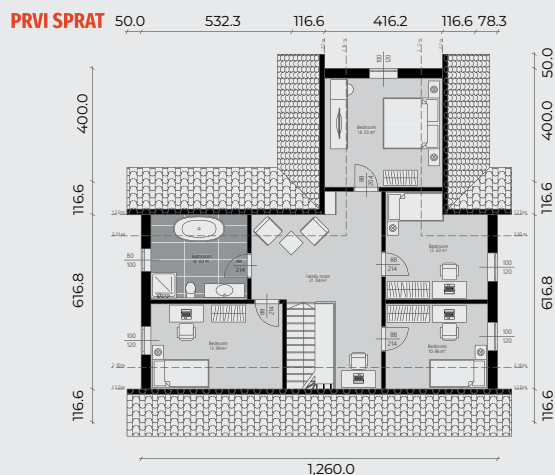
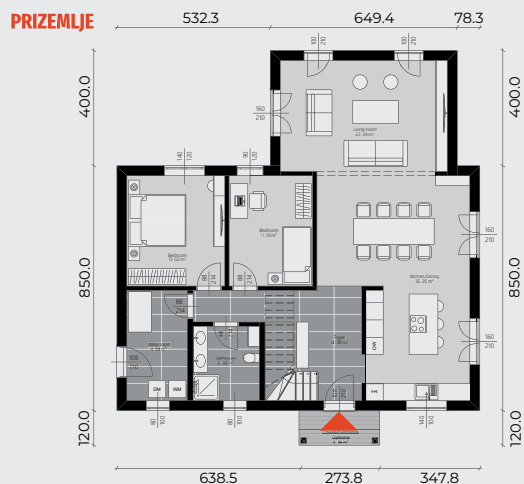




■ ■ ■ **LAKWOOD**


Kolekcija: Family
Bruto površina: 232.29 m²
Broj spratova: P+1

Tip krova: Dvodan krov
Nagib krova: 50°
Terasa: 3.36 m²





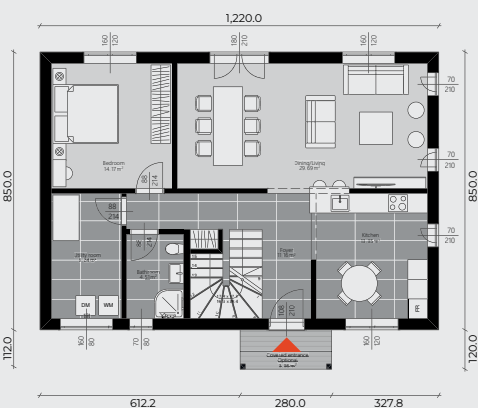
■ ■ ■ **ROCHELLI**



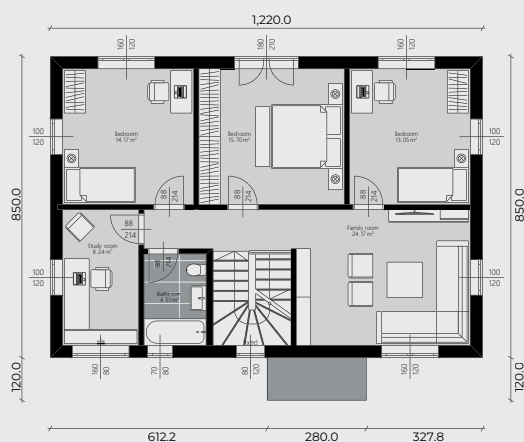
Kolekcija: Family
Bruto površina: 207.4 m²
Broj spratova: P+1

Tip krova: Dvodan krov
Nagib krova: 25°
Terasa: 3.36 m²

PRIZEMLJE



PRVI SPRAT





CORNELIA

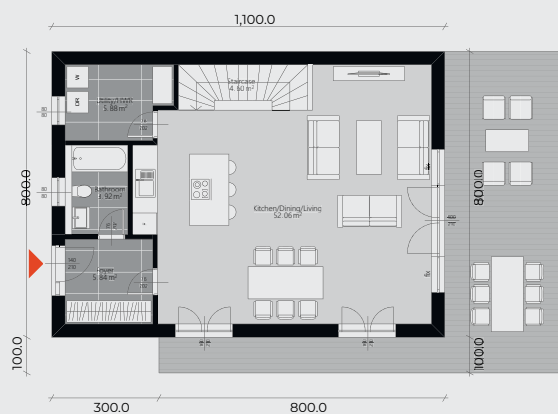


Kolekcija: Family
Bruto površina: 176 m²
Broj spratova: P+1

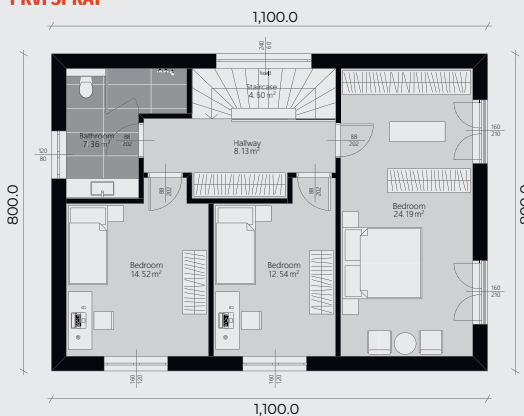
Tip krova: Četvorovodan krov, Dvovodan krov, Jednovodan krov

Nagib krova: Četvorovodan krov 25°, Dvovodan krov 25°, Jednovodan krov 7°

PRIZEMLJE



PRVI SPRAT





OLYMPIA



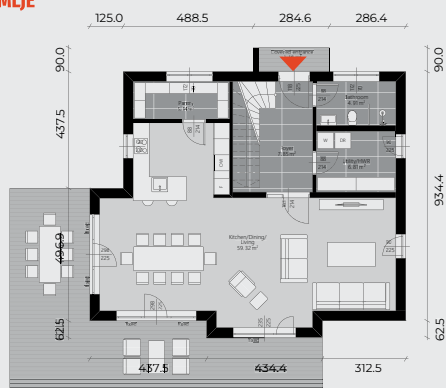
Kolekcija: Family
Bruto površina: 209.63 m²
Broj spratova: P+1

Tip krova: Dvodan krov, Četvorodan krov,
 Jednovodan krov i Ravan krov

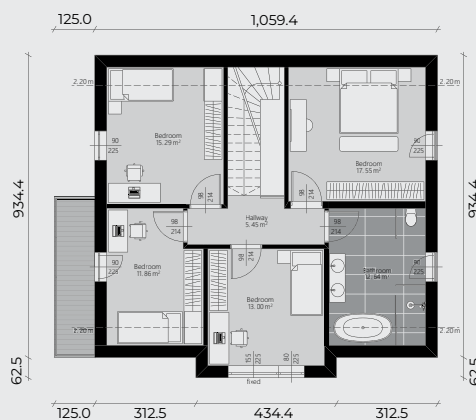
Nagib krova: Dvodan krov 30°, Četvorodan 25°,
 Jednovodan krov 7°

Terasa: 2.56 m²

PRIZEMLJE



PRVI SPRAT



STECO
CENTAR



STECO Arhitektura

Tim arhitekata iz Steco Centra će se pobrinuti za projektovanje objekata stanogradnje, kako bi sva Vaša očekivanja bila ispunjena.



Your construction partner



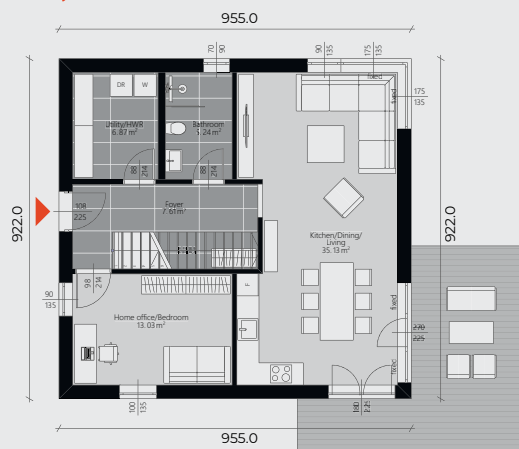
HELENA



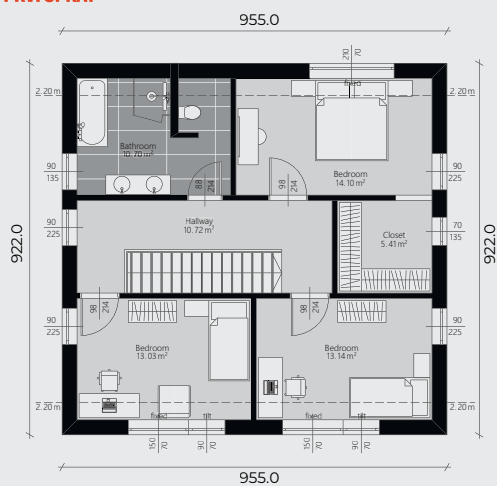
Kolekcija: Family
 Bruto površina: 176.1 m²
 Broj spratova: P+1

Tip krova: Dvodan krov, Četvorovodan krov, Jednovodan krov
 Nagib krova: Dvodan krov 22° i 40°, Četvorovodan krov 25°, Jednovodan krov 7°

PRIZEMLJE



PRVI SPRAT





SATURN



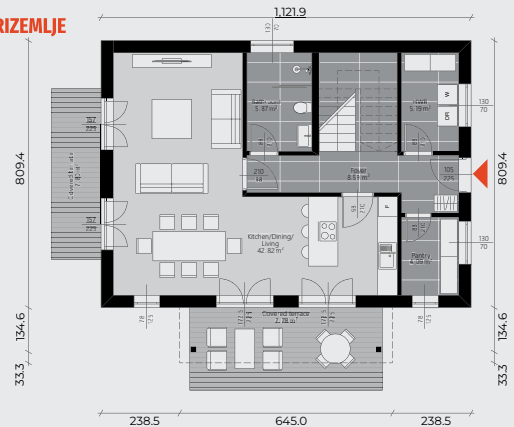
Kolekcija: Family
Bruto površina: 181.62 m²
Broj spratova: P+1

Tip krova: Dvovodan krov, Četvorovodan krov, Jednovodan krov, Ravan krov

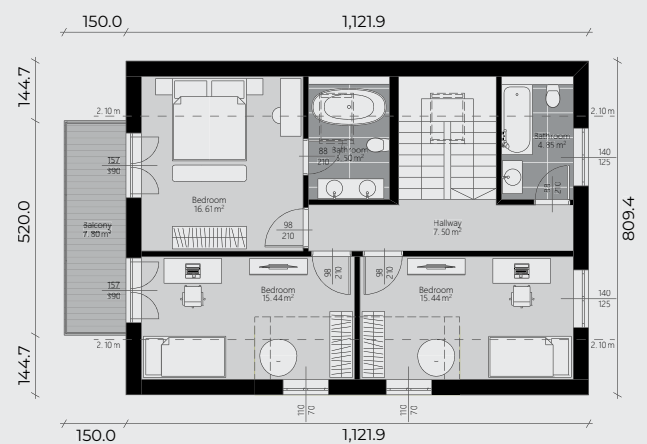
Nagib krova: Dvovodan krov 45°, Četvorovodan krov 25°, Jednovodan krov 7°

Terasa: Dvovodan krov 15.58 m², Četvorovodan krov 7.80 m², Jednovodan krov 7.80 m², Ravan krov 7.80 m²

PRIZEMLJE



PRVI SPRAT





LAURA



Kolekcija: Family
Bruto površina: 209.86 m²
Broj spratova: P+1

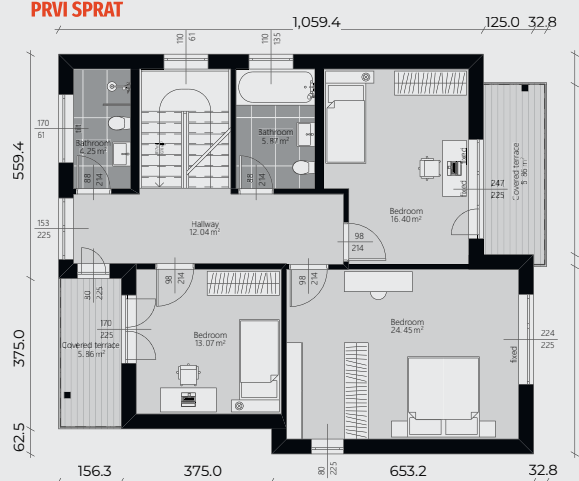
Tip krova: Ravan krov, Četvorovodan krov, Dvovodan krov
Nagib krova: Četvorovodan krov 25°, Dvovodan krov 22°,
 Ravni krov 7°

Terasa: Ravan krov 20.87 m², Četvorovodan krov 20.26 m²,
 Dvovodan krov 20.26 m²

PRIZEMLJE



PRVI SPRAT





■ ■ ■ LAUREL

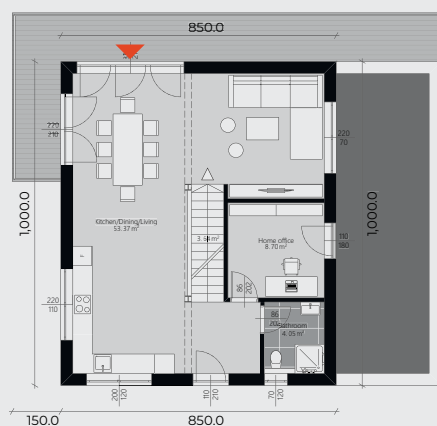


Kolekcija: Family
Bruto površina: 170 m²
Broj spratova: P+1

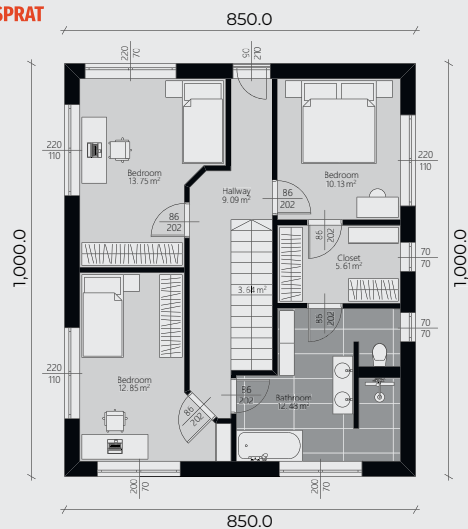
Tip krova: Dvovodan krov, Četvorovodan krov, Jednovodan krov i Ravan krov

Nagib krova: Dvovodan krov 22° and 25°, Četvorovodan krov 25°, Jednovodan krov 7°

PRIZEMLJE



PRVI SPRAT





FELIX

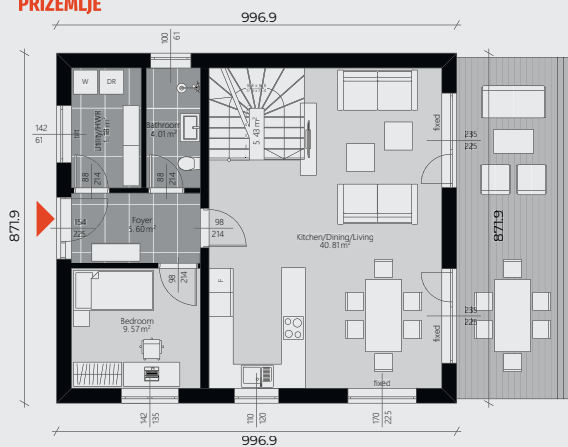


Kolekcija: Family
Bruto površina: 173.84 m²
Broj spratova: P+1

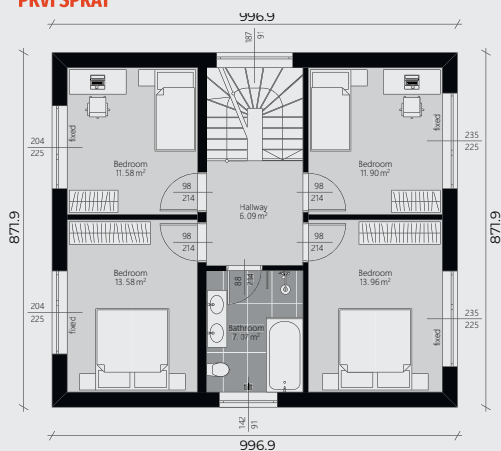
Tip krova: Četvorovodan krov, Ravan krov, Dvovodan krov, Jednovodan krov

Nagib krova: Dvovodan krov 22°, Četvorovodan krov 25°, Jednovodan krov 7°

PRIZEMLJE



PRVI SPRAT





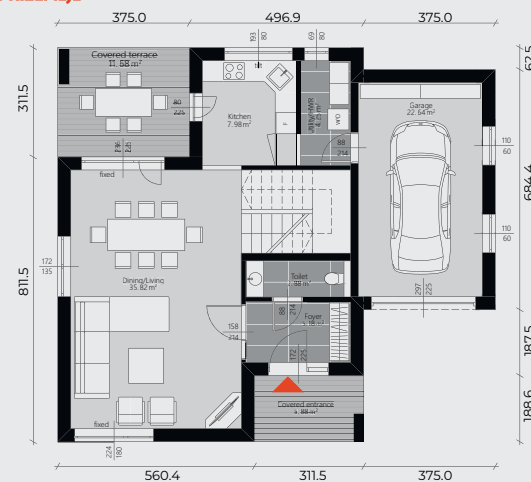
■ ■ ■ **JASMIN**



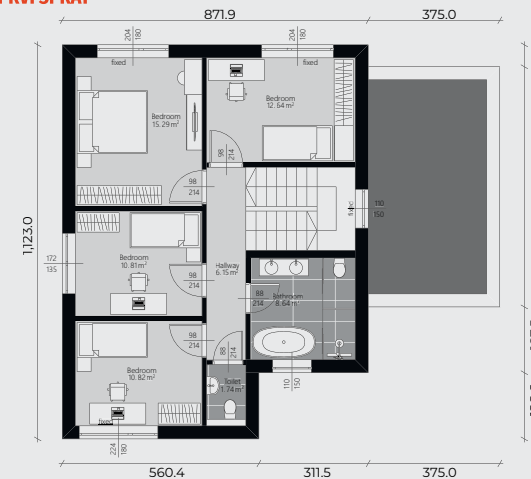
Kolekcija: Family
Bruto površina: 198.07 m²
Broj spratova: P+1

Tip krova: Ravan krov, Četvorovodan krov
Nagib krova: Četvorovodan krov 25°
Terasa: 17.56 m²

PRIZEMLJE



PRVI SPRAT





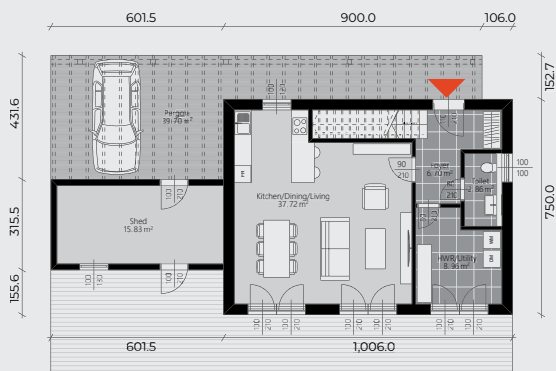
PINTAR



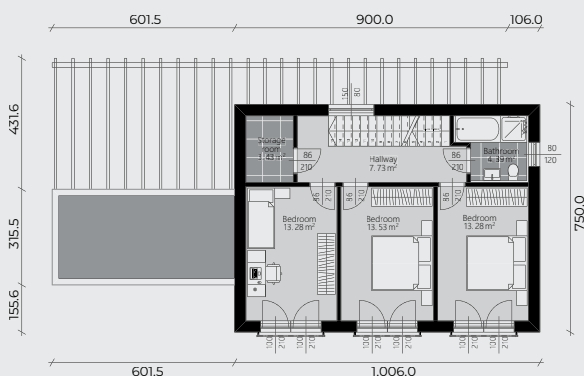
Kolekcija: Family
Bruto površina: 169.88 m²
Broj spratova: P+1

Tip krova: Dvovodan krov, Četvorovodan krov
Nagib krova: Dvovodan krov 22°, Četvorovodan krov 22°
Terasa: 39.7 m²

PRIZEMLJE



PRVI SPRAT





Nudimo Vam originalni dizajn za zdrav i prijatan boravak. Izaberite rješenje koje je ekonomično, održivo i prilagođeno Vašim željama i potrebama.





■ ■ ■ HILLSIDE

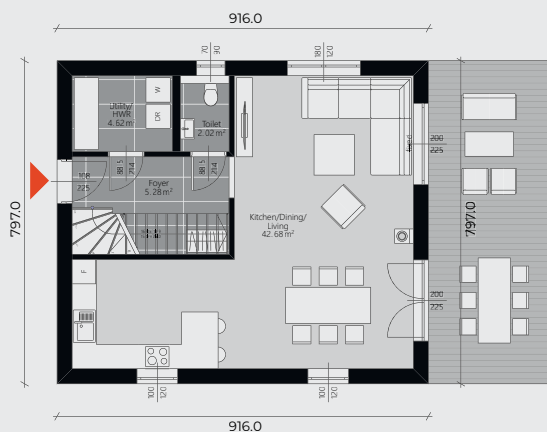


Kolekcija: Family
Bruto površina: 146 m²
Broj spratova: P+1

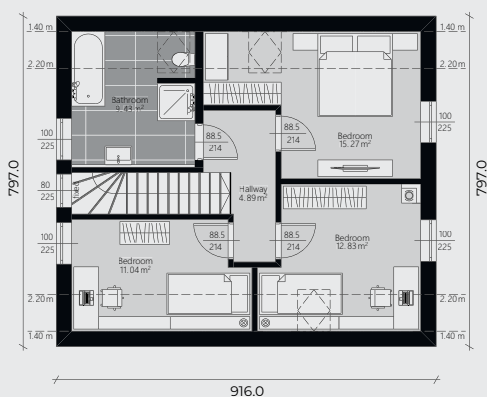
Tip krova: Dvovodan krov, Četvorovodan krov, Jednovodan krov, Ravan krov

Nagib krova: Dvovodan krov 42° i 25°, Četvorovodan krov 25°, Jednovodan krov 7°

PRIZEMLJE



PRVI SPRAT





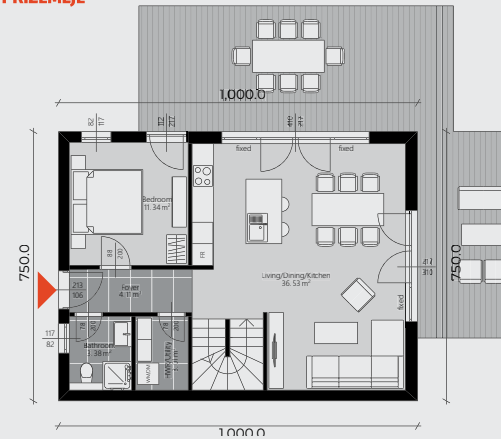
SPRINGFIELD



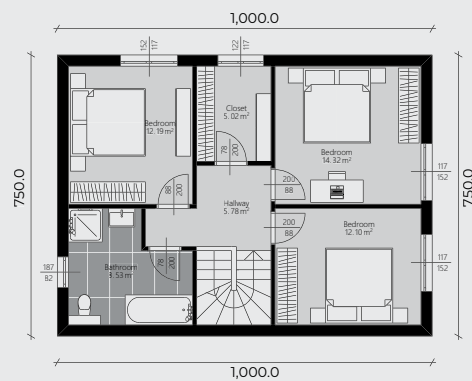
Kolekcija: Family
Bruto površina: 150 m²
Broj spratova: P+1

Tip krova: Dvododan krov
Nagib krova: 19.3°

PRIZEMLJE



PRVI SPRAT





SANDWEIER



Kolekcija: Family
Bruto površina: 366.73 m²
Broj spratova: P+1

Tip krova: Ravan krov, Četvorovodan krov,
 Jednovodan krov, Dvovodan krov

Nagib krova: Četvorovodan krov 25°,
 Jednovodan krov 7°, Dvovodan krov 26°

Terasa: 22.10 m²

PRIZEMLJE



PRVI SPRAT





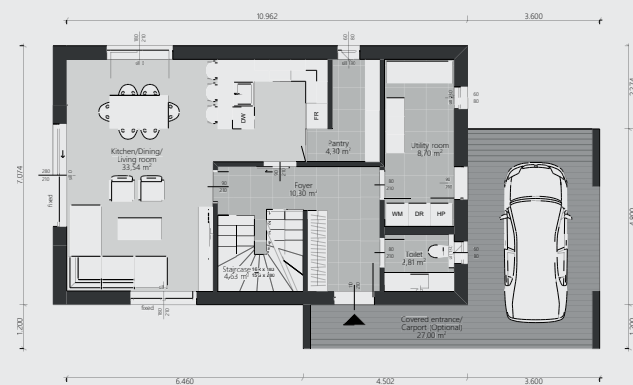
■ ■ ■ AZRA



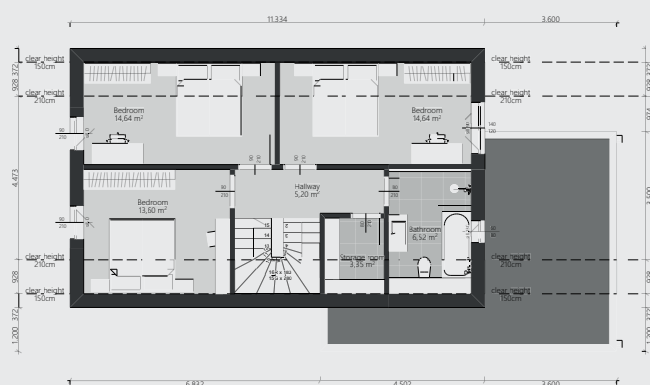
Kolekcija: Family
Bruto površina: 160.4 m²
Broj spratova: P+1

Tip krova: Kombinovani krov
Nagib krova: 35°

PRIZEMLJE



PRVI SPRAT





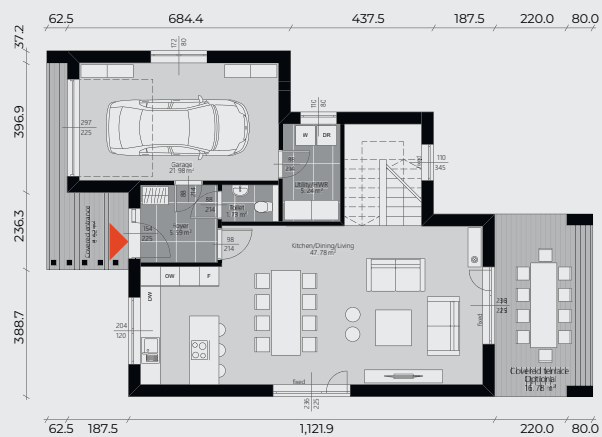
SUNNYSIDE



Kolekcija: Family
Bruto površina: 201.36 m²
Broj spratova: P+1

Tip krova: Kombinovan krov, Ravan krov, Četvorovodan krov
Nagib krova: Kombinovan krov 25°, Četvorovodan krov 25°
Terasa: Kombinovan krov 25.40 m², Ravan krov 25.40 m², Četvorovodan krov 21.21 m²

PRIZEMLJE



PRVI SPRAT





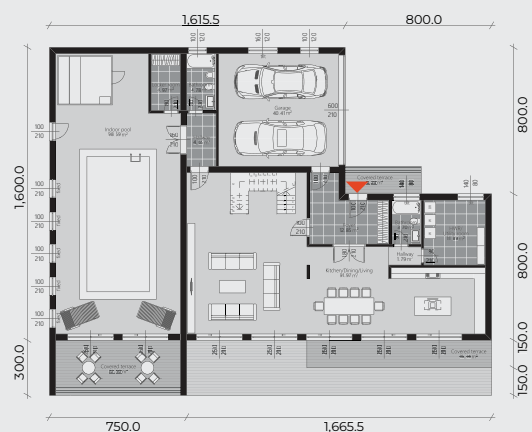
VICTORY



Kolekcija: Family
Bruto površina: 509.75 m²
Broj spratova: P+1

Tip krova: Ravan krov
Terasa: 61.95 m²

PRIZEMLJE



PRVI SPRAT





Dom može biti mjesto koje Vam pruža безусловnu ljubav, sreću i komfor. Možda je mjesto gdje možete sahraniti svoju tugu, skladištiti svoje stvari ili ugostiti svoje prijatelje i porodicu. Dokle god Vam je udobno i sigurno, svako mjesto može biti dom.





■ ■ ■ FOX



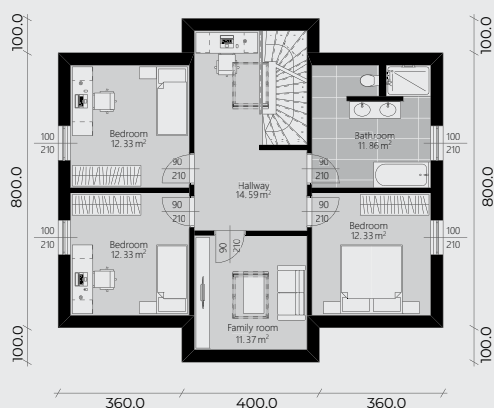
Kolekcija: Family
Bruto površina: 195.2 m²
Broj spratova: P+1

Tip krova: Dvododan krov
Nagib krova: 38°

PRIZEMLJE



PRVI SPRAT





■ ■ ■ ZEVS



Kolekcija: Family
Bruto površina: 189.7 m²
Broj spratova: P+1

Tip krova: Jednovodan krov, Dvovodan krov, Četvorovodan krov

Terasa: 23.2 m²

Nagib krova: Dvovodan krov 25°, Četvorovodan krov 25°, Jednovodan krov 7°

PRIZEMLJE



PRVI SPRAT





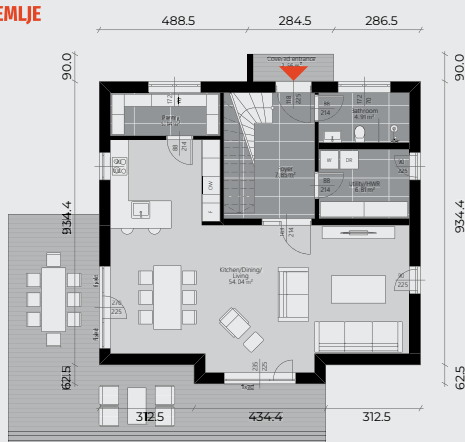
ROSEMARY



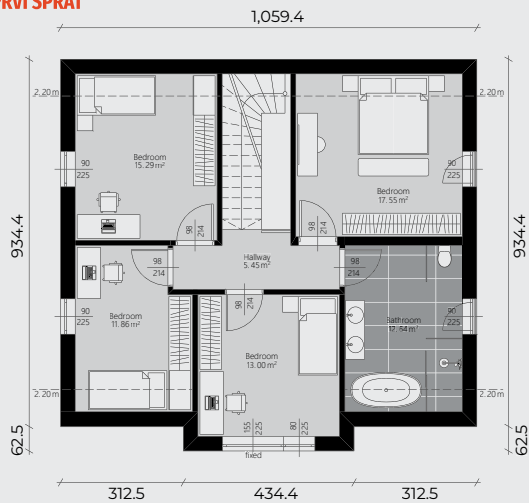
Kolekcija: Family
Bruto površina: 203.42 m²
Broj spratova: P+1

Tip krova: Dvodan krov, Četvorodan krov, Ravan krov
Nagib krova: Dvodan krov 30°, Četvorodan krov 25°, Jednodan krov 7°
Terasa: 2.56 m²

PRIZEMLJE



PRVI SPRAT





ARROW



Kolekcija: Family

Bruto površina: 154.88 m²

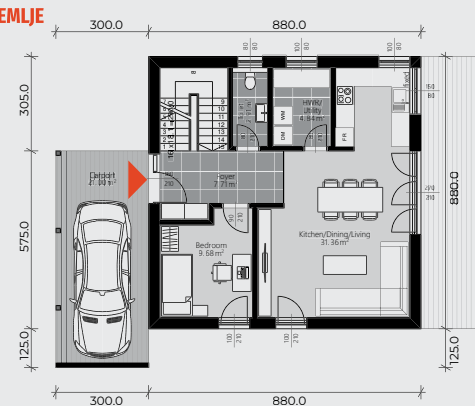
Broj spratova: P+1

Tip krova: Ravan krov, Jednovodan krov, Dvovodan krov, Četvorovodan krov

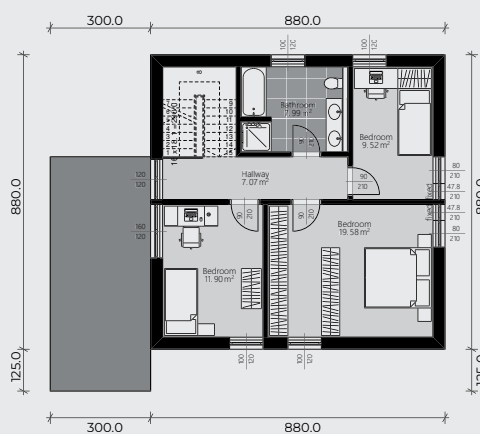
Nagib krova: Jednovodan krov 10°, Dvovodan krov 35°, Četvorovodan krov 25°

Terasa: 21 m²

PRIZEMLJE



PRVI SPRAT





KUKLJICA

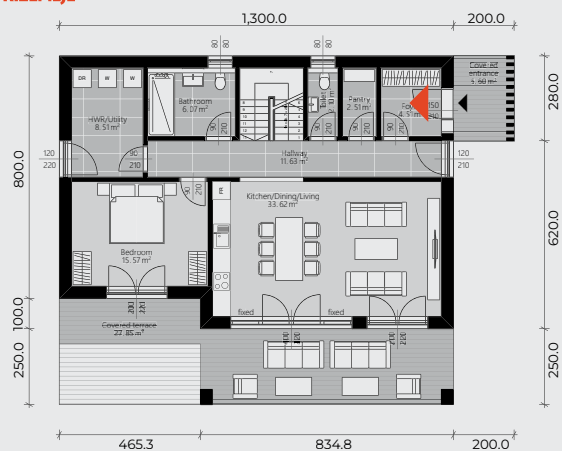


Kolekcija: Family
Bruto površina: 224.15 m²
Broj spratova: P+1

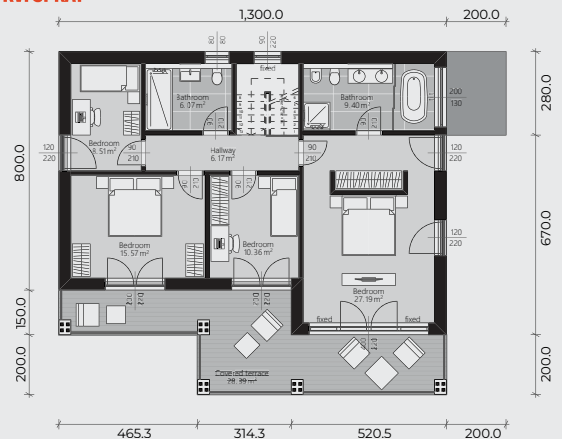
Tip krova: Ravan krov
Terasa: 59.51 m²



PRIZEMLJE



PRVI SPRAT





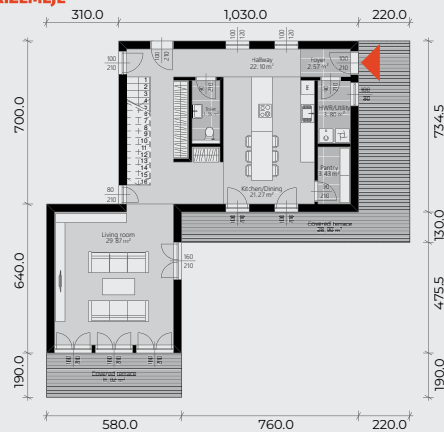
■ ■ ■ **MEDITERAN**



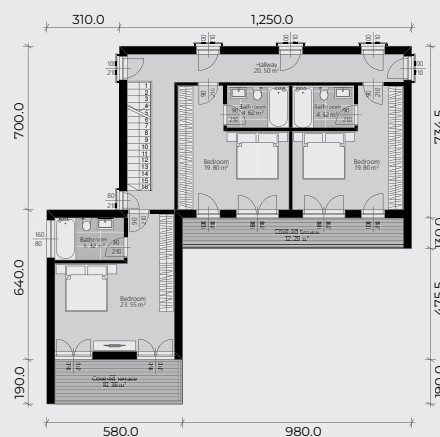
Kolekcija: Family
Bruto površina: 239.84 m²
Broj spratova: P+1

Tip krova: Ravan krov
Terasa: 23.76 m²

PRIZEMLJE



PRVI SPRAT





VENERA



Kolekcija: Family
Bruto površina: 161.9 m²
Broj spratova: P+1

Tip krova: Jednovodan krov, Dvovodan krov, Četvorovodan krov

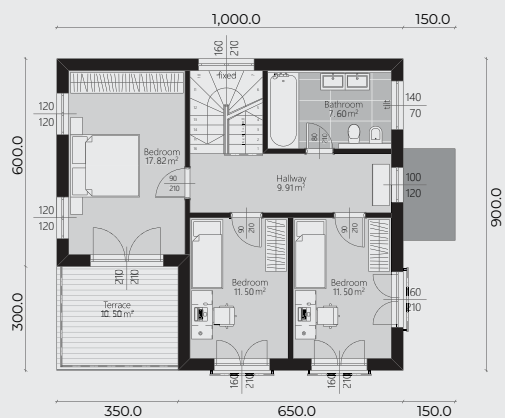
Nagib krova: Jednovodan krov 7°, Dvovodan krov 30°, Četvorovodan krov 25°

Terasa: 6.31 m²

PRIZEMLJE



PRVI SPRAT

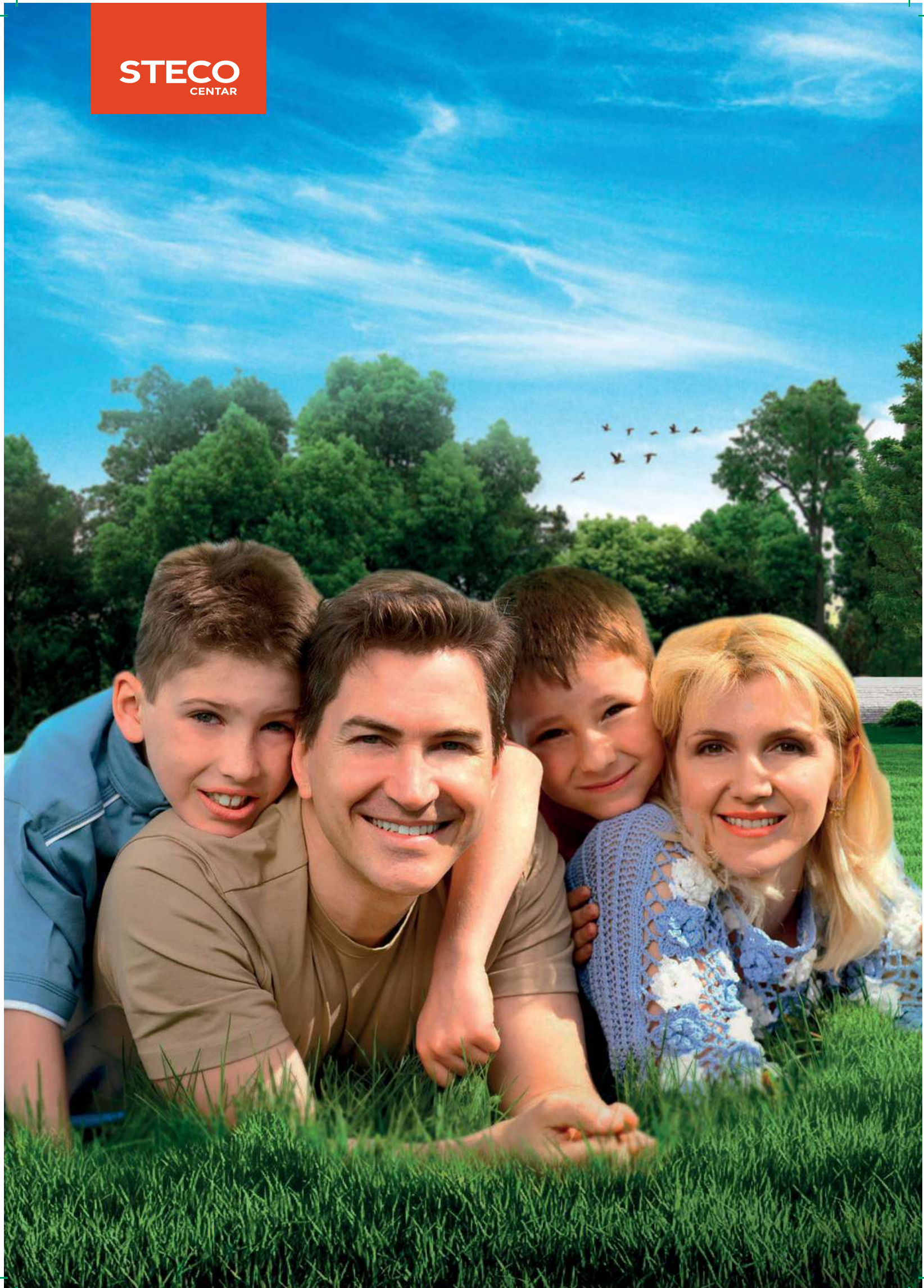




STECO Materijali

Ekološki i kvalitetni materijali,
primjena najnovijih tehnologija,
visoko stručna i motivisana
ekipa profesionalaca!

STECO
CENTAR





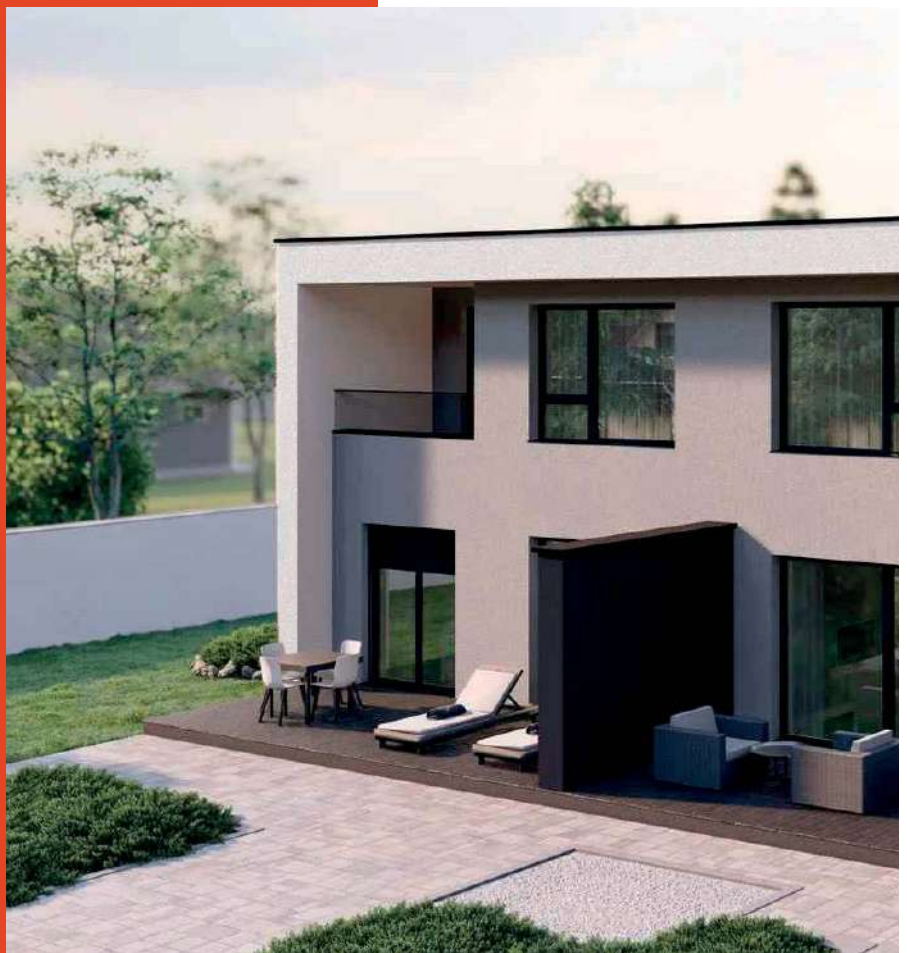
ECO friendly



Osim velike uštede energije, niskoenergetski objekti se izdvajaju i sa jedinstvenom tehnologijom gradnje od prirodnih i ekoloških materijala koji se recikliraju što su značajne prednosti u odnosu na klasičan sistem građenja objekata.



Your construction partner





MONTAŽNE KUĆE **DUPLEX**



Čarobna stvar kod kuće je da je dobar osjećaj otići, a još je bolje vratiti se.



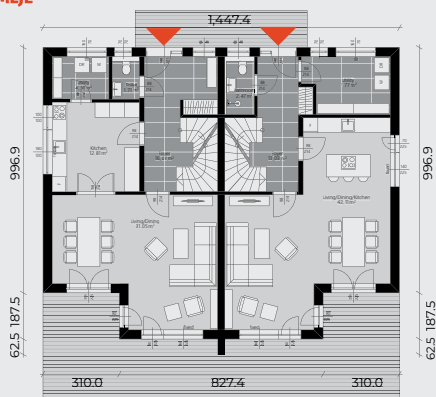
■ ■ ■ DUA



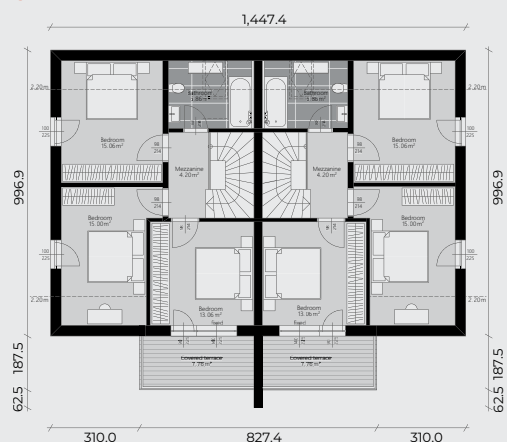
Kolekcija: Duplex
Bruto površina: 304.1 m² (152.05m² po stambenoj jedinici)
Broj spratova: P+1

Tip krova: Jednovodan krov, Dvovodan krov, Četvorovodan krov, Ravan krov
Nagib krova: Dvovodan krov 35°, Četvorovodan krov 25°, Jednovodan krov 7°
Terasa: Dvovodan krov 15.52 m²

PRIZEMLJE



PRVI SPRAT





■ ■ ■ APOLON



Kolekcija: Duplex

Bruto površina: 276 m² (138.0m² po stambenoj jedinici)

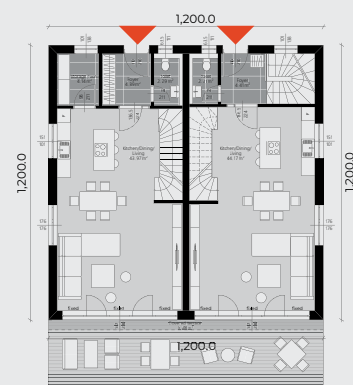
Broj spratova: P+1

Tip krova: Jednovodan krov, Dvovodan krov, Četvorovodan krov, Ravan krov

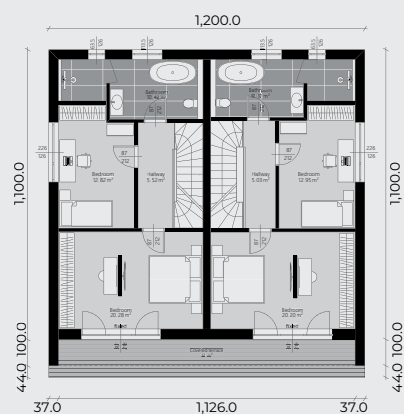
Nagib krova: Četvorovodan krov 25°, Dvovodan krov 25°, Jednovodan krov 7°

Terasa: 17.28 m²

PRIZEMLJE



PRVI SPRAT





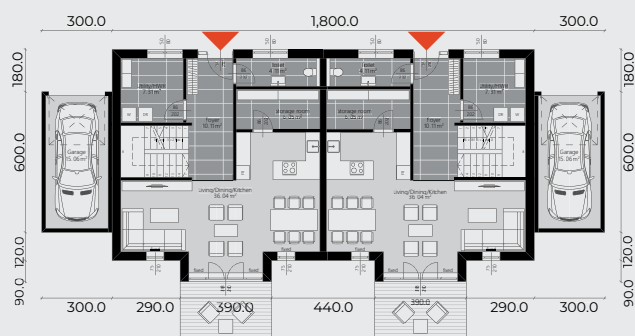
GRETA



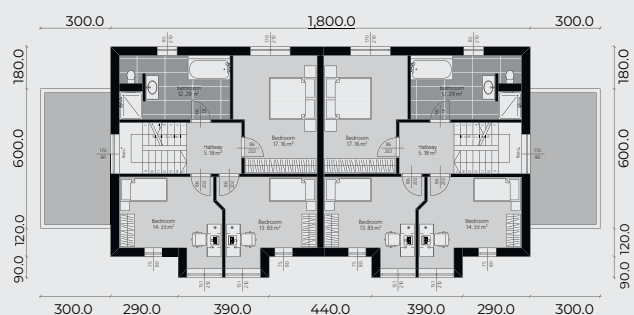
Kolekcija: Duplex
Bruto površina: 374 m² (187.0m² po stambenoj jedinici)
Broj spratova: P+1

Tip krova: Jednovodan krov, Dvovodan krov, Četvorovodan krov
Nagib krova: Dvovodan krov 22°, Četvorovodan krov 25°,
 Ravni krov 7°

PRIZEMLJE



PRVI SPRAT





Kombinujemo tehnologiju, savremena naučna dostignuća, potrebe savremenog čovjeka i vrhunski dizajn.



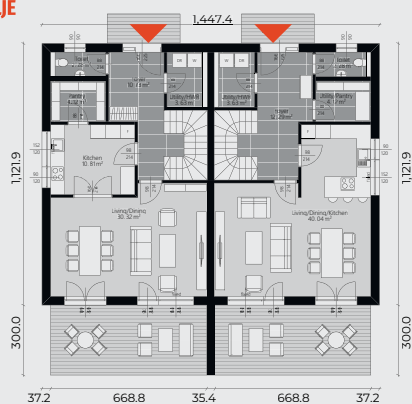
■ ■ ■ VALERY



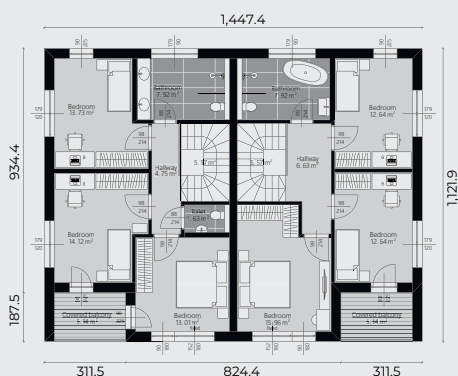
Kolekcija: Duplex
Bruto površina: 313.08 m² (156.54m² po stambenoj jedinici)
Broj spratova: P+1

Tip krova: Dvovodan krov, Četvorovodan, Jednovodan i Ravan krov
Nagib krova: Dvovodan 35°, Četvorovodan 25°, Jednovodan 7°
Terasa: Ravan krov 20.36 m², Dvovodan krov 11.68 m², Jednovodan 11.68 m², Četvorovodan krov 11.68 m²

PRIZEMLJE



PRVI SPRAT





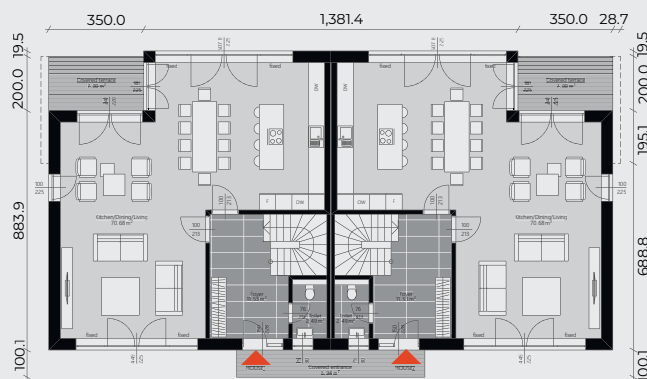
LODGE



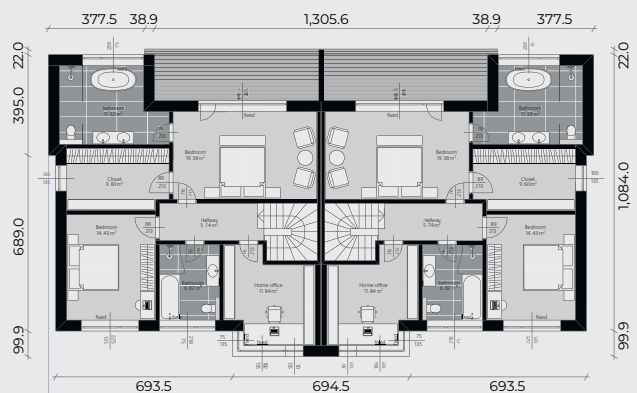
Kolekcija: Duplex
Bruto površina: 425.57 m² (212.78m² po stambenoj jedinici)
Broj spratova: P+1

Tip krova: Ravan krov
Terasa: 23.20 m²

PRIZEMLJE



PRVI SPRAT





■ ■ ■ ALTURA



Kolekcija: Duplex

Bruto površina: 275 ili 371.94 m² (DVOVODAN KROV)

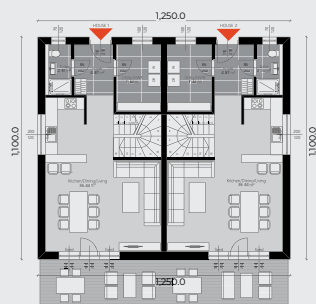
Broj spratova: P+1 ili P+2 (DVOVODAN KROV)

Tip krova: Ravan krov, Dvovodan krov, Četvorovodan krov, Jednovodan krov

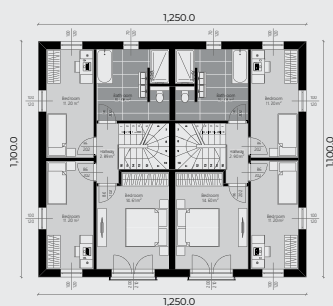
Nagib krova: Dvovodan krov 45°, Četvorovodan krov 25°, Jednovodan krov 7°

Terasa: 5 m² (RAVAN KROV)

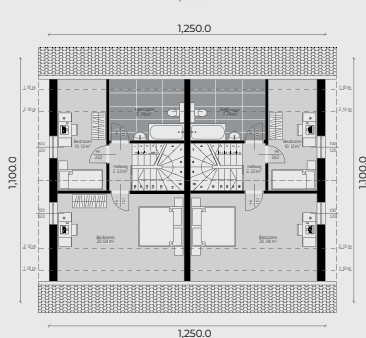
PRIZEMLJE



PRVI SPRAT



DRUGI SPRAT





UŠTEDA Energije



Naše montažne kuće svojim izvrsnim izolacionim osobinama čine optimalno rješenje kada je u pitanju niska potrošnja energenata.



Your construction partner



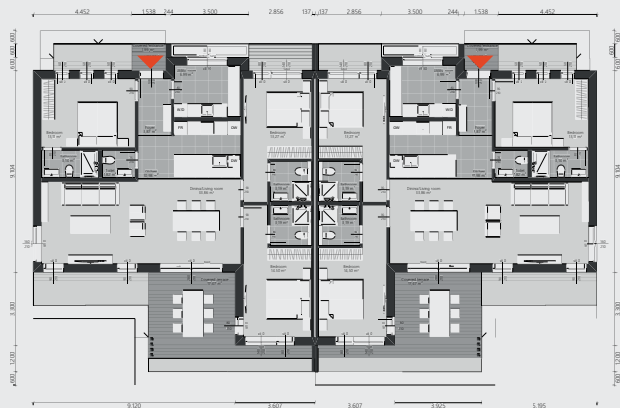
■ ■ ■ ISTR



Kolekcija: Dupleks
Bruto površina: 260 m²
Broj spratova: P

Tip krova: Ravan krov
Terasa: 38,9 m²

PRIZEMLJE





■ ■ ■ ELANZA



Kolekcija: Duplex

Bruto površina: 295.2 m² (147.6m² po stambenoj jedinici)

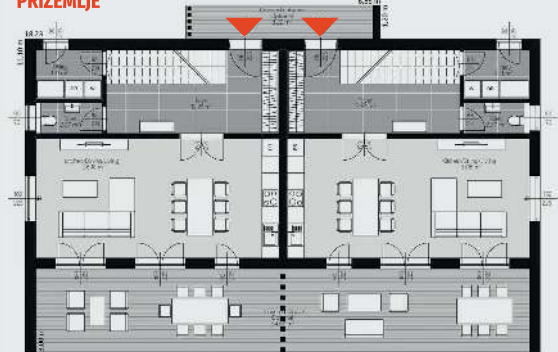
Broj spratova: P+1

Tip krova: Ravan krov, Dvododan krov, Četvorodan krov

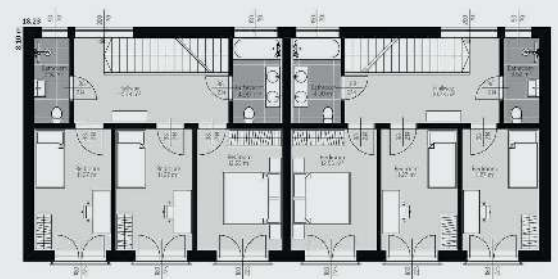
Nagib krova: Četvorodan krov 25°, Dvododan krov 25°, Ravan krov 7°

Terasa: 62.9 m²

PRIZEMLJE



PRVI SPRAT





■ ■ ■ **NORVILLE**



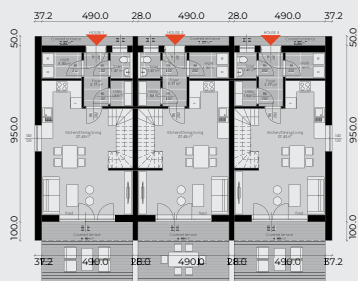
Kolekcija: Duplex
Bruto površina: 470.11 m² (ČETVOROVODAN KROV),
 (152.05m² po stambenoj jedinici)
Broj spratova: P+1 ili P+2 (DVOVODAN KROV)

Tip krova: Dvovodan krov, Jednovodan krov,
 Četvorovodan krov, Ravni krov

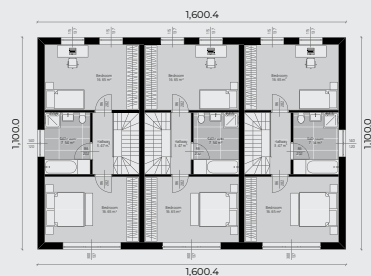
Nagib krova: Dvovodan krov 40°, Jednovodan krov 7°,
 Četvorovodan krov 25°

Terasa: 24 m²

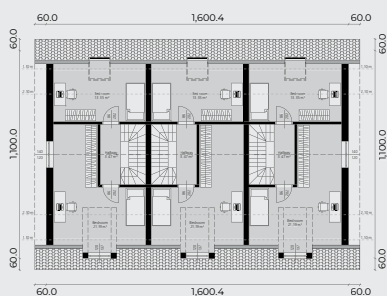
PRIZEMLJE



PRVI SPRAT



DRUGI SPRAT



We specialize in designing, manufacturing, and installing state-of-the-art prefabricated and wooden family houses, as well as multi-story prefab structures, in accordance with the latest standards in the industry.





■ ■ ■ HAMARA



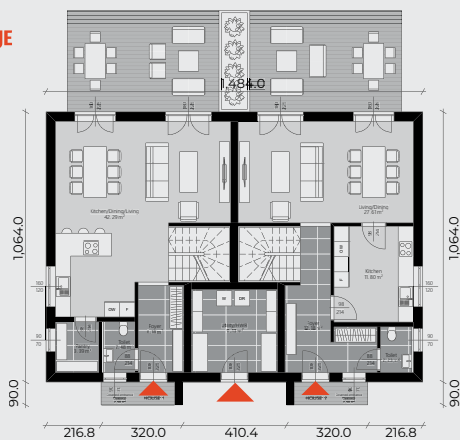
Kolekcija: Duplex
Bruto površina: 315.8 m² (157.9m² po stambenoj jedinici)
Broj spratova: P+1

Tip krova: Jednovodan krov, Dvovodan krov, Četvorovodan krov

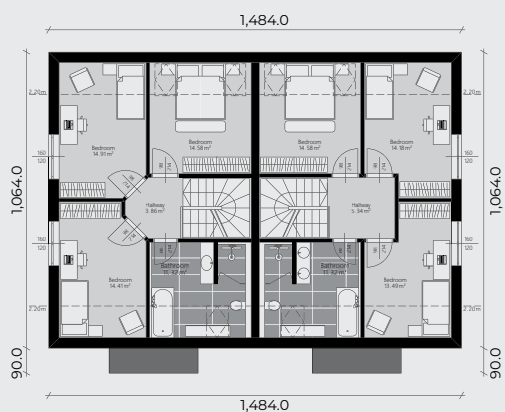
Nagib krova: Dvovodan krov 35°, Četvorovodan krov 25°,
 Jednovodan krov 7°

Terasa: 5.76 m²

PRIZEMLJE



PRVI SPRAT





■ ■ ■ HEDERA



Kolekcija: Duplex

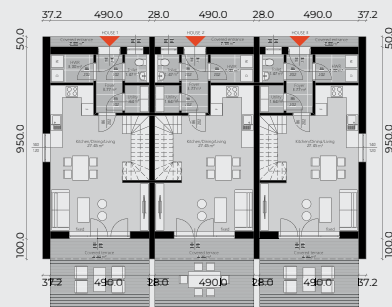
Bruto površina: 401.84 m² (DVOVODAN KROV) 297.04 m²

Broj spratova: P+1 ili P+2 (DVOVODAN KROV)

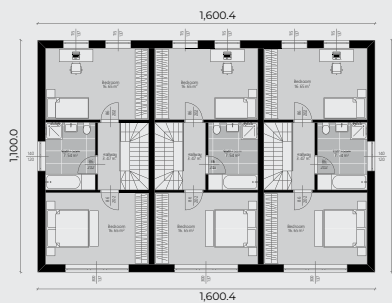
Tip krova: Jednovodan krov, Dvovodan krov, Četvorovodan krov

Nagib krova: Dvovodan 30°, Jednovodan krov 7°, Četvorovodan krov 25°

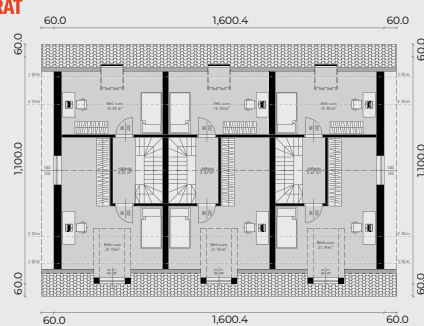
PRIZEMLJE



PRVI SPRAT



DRUGI SPRAT





SINZHEIM



Kolekcija: Duplex

Bruto površina: 182.7 m² (RAVAN KROV) (152.05m² po stambenoj jedinici)

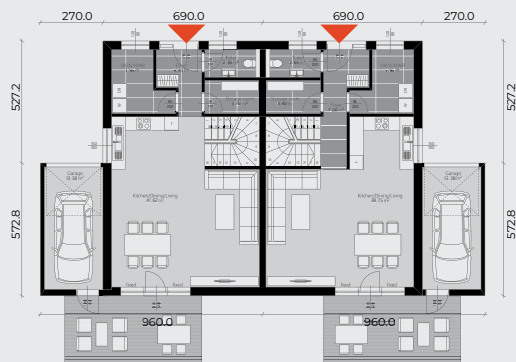
Broj spratova: P+1

Tip krova: Ravan krov, Četvorovodan krov, Jednovodan krov, Dvovodan krov

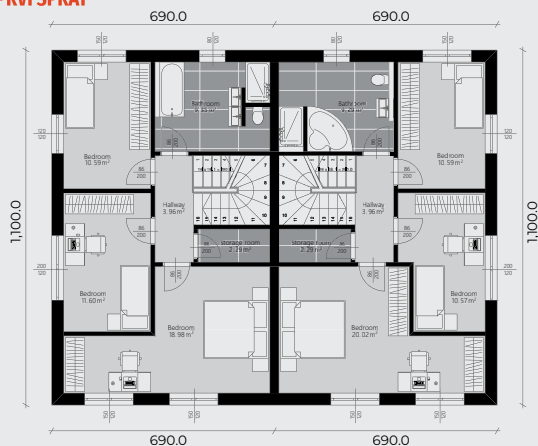
Nagib krova: Četvorovodan krov 25°, Jednovodan krov 7°, Dvovodan krov 26°

Terasa: 15.52 m² + garaže

PRIZEMLJE



PRVI SPRAT





Your construction partner

STECO CENTAR VAŠ SVIJET INOVATIVNE GRADNJE!



STECO GRADNJA

Kao regionalni lider u izgradnji montažnih kuća, STECO Centar gradi montažne objekte svih veličina i spratnosti kao i namjena.



STECO ARHITEKTURA

Tim arhitekata iz STECO Centra će se pobrinuti da za Vas isprojektuje objekte kako bi sva Vaša očekivanja bila ispunjena.



UŠTEDA ENERGIJE

Naše niskoenergetske montažne kuće svojim visokim izolacionim vrijednostima čine optimalno rješenje kada je u pitanju niska potrošnja energenata.



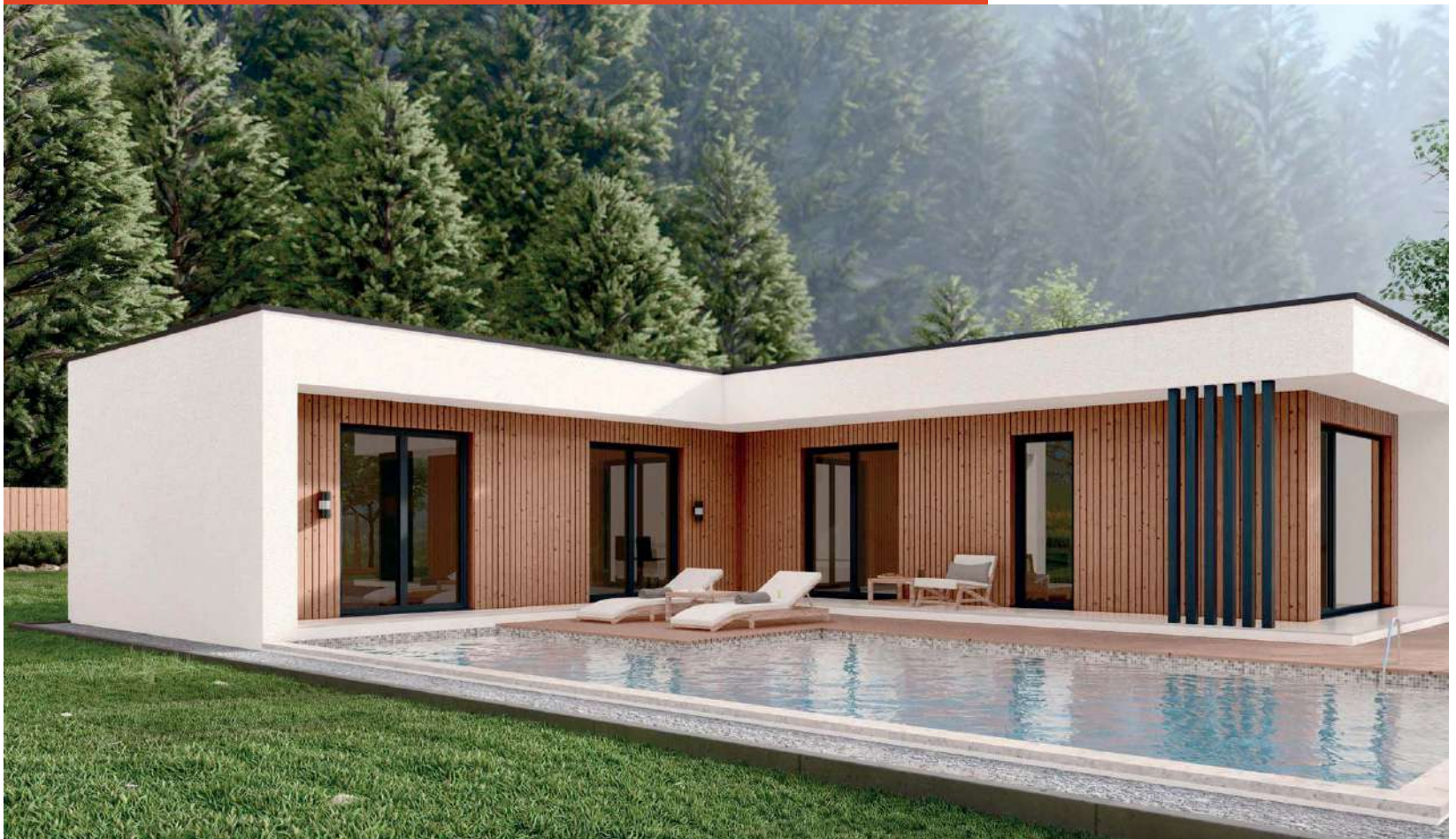
STECO MATERIJALI

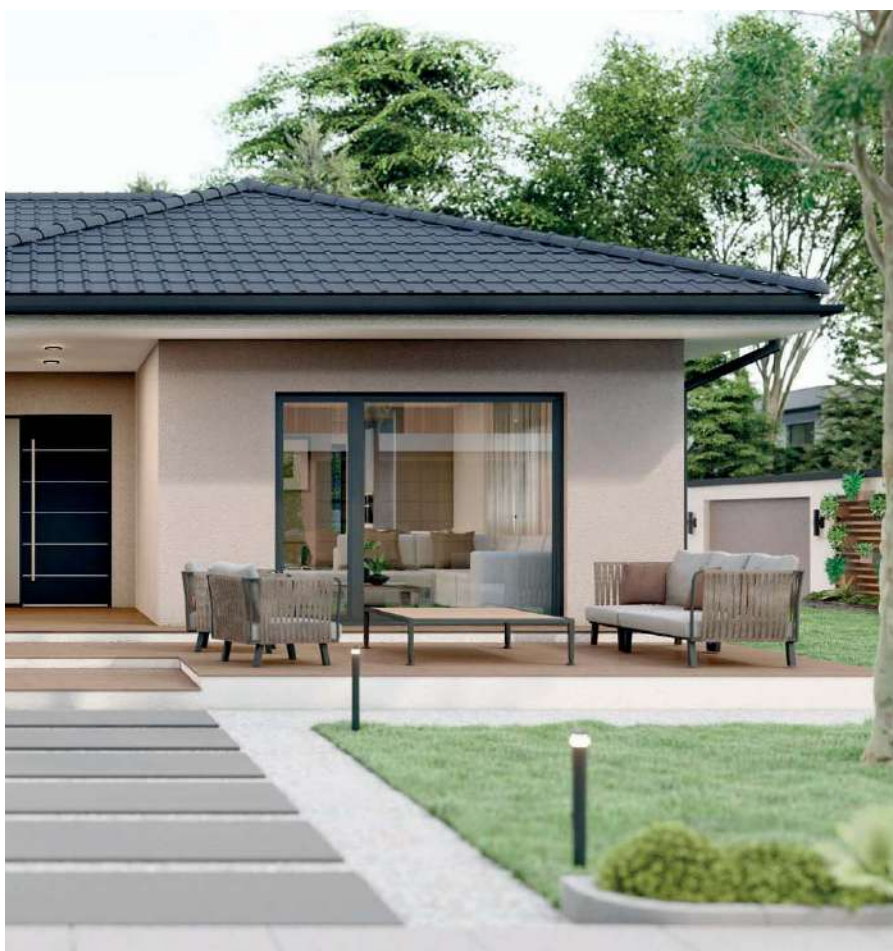
Prilikom projektovanja i izgradnje STECO kuća vodimo računa od samog početka da predvidimo i ugradimo najkvalitetnije materijale. Svi materijali koje koristimo u pripremi i gradnji naših objekata su isključivo sertifikovani materijali.

**Svakome je
potrebna kuća
za život,
ali porodica koja
pruža podršku je
ono što gradi dom.**



Your construction partner





MONTAŽNE KUĆE **BUNGALOW**



Čovjek putuje svijetom u potrazi za onim što mu treba, a vraća se kući da to pronađe.





■ ■ ■ **ECOMODE**

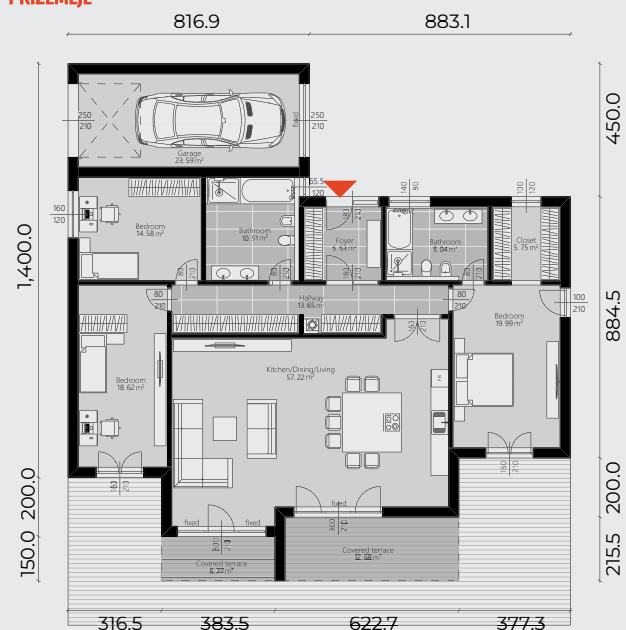


Kolekcija: Bungalow
Bruto površina: 212.06 m²
Broj spratova: P

Tip krova: Četvorovodan krov
Terasa: 18.95 m²



PRIZEMLJE





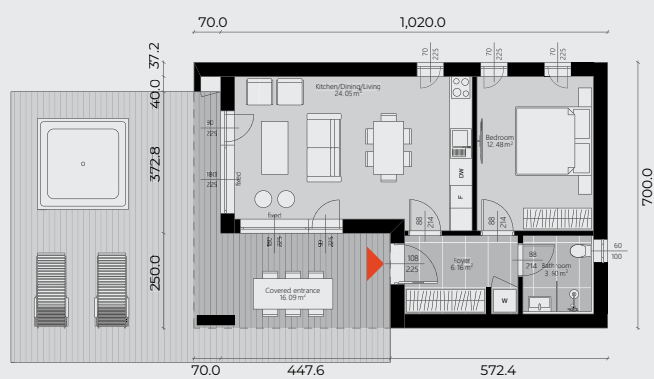
RENE



Kolekcija: Bungalow
Bruto površina: 60.2 m²
Broj spratova: P

Tip krova: Ravan krov
Terasa: 16.1 m²

PRIZEMLJE





■ ■ ■ **CONE**



Kolekcija: Bungalow
Bruto površina: 136.4 m²
Broj spratova: P

Tip krova: Četvorovodan krov
Nagib krova: 23°
Terasa: 18.45 m²



PRIZEMLJE



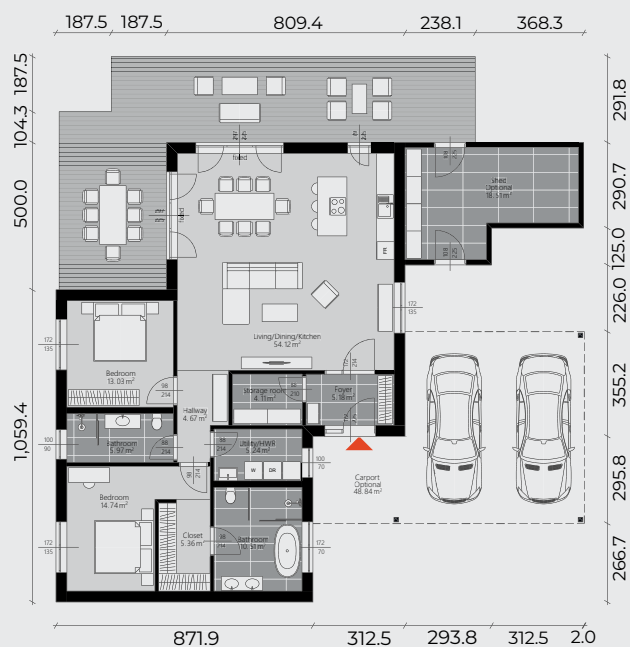


■ ■ ■ ATHENA


Kolekcija: Bungalow
Bruto površina: 169.66 m²
Broj spratova: P

Tip krova: Ravan krov
Terasa: 48.84 m²

PRIZEMLJE





WOODSIDE



Kolekcija: Bungalow
Bruto površina: 139.87 m²
Broj spratova: P

Tip krova: Dvodan krov, Četvorodan krov,
 Jednovodan krov, Ravan krov
Nagib krova: Dvodan krov 22°, Četvorodan krov 25°,
 Jednovodan krov 7°
Terasa: 7.03 m²

PRIZEMLJE





■ ■ ■ LUNA



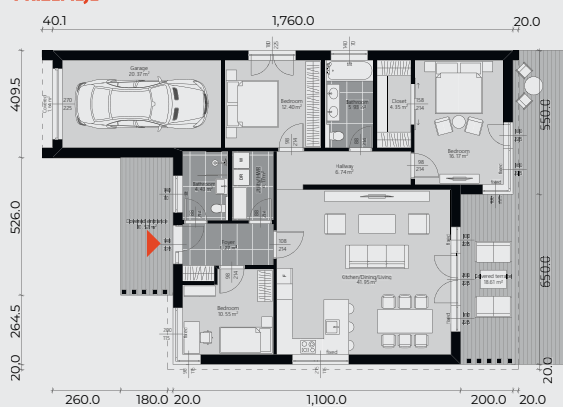
Kolekcija: Bungalow
Bruto površina: 161.84 m²
Broj spratova: P

Tip krova: Jednovodan krov, Dvovodan krov, Četvorovodan krov, Ravan krov

Nagib krova: Četvorovodan krov 25°, Dvovodan krov 17°, Jednovodan krov 7°

Terasa: Dvovodan krov 15.38 m², Jednovodan krov 15.38 m², Četvorovodan krov 23.52 m², Ravan krov 30.77 m²

PRIZEMLJE



”

Kuća nije dom osim ako ne sadrži hranu i vatru
za um kao i za tijelo.





RULZHEIM



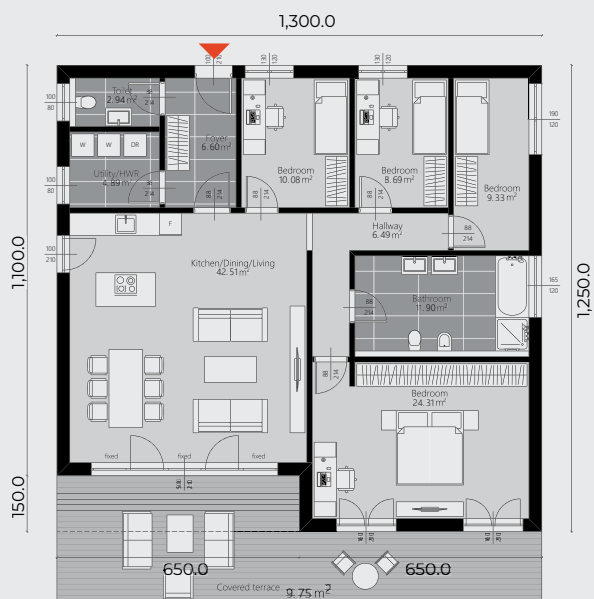
Kolekcija: Bungalow
Bruto površina: 152.75 m²
Broj spratova: P

Tip krova: Dvodan krov, Četvorodan krov,
 Jednodan krov i Ravan krov

Nagib krova: Dvodan krov 15°, Četvorodan krov 25°,
 Jednodan krov 7°

Terasa: Dvodan krov 9.75 m², Četvorodan krov 9.75 m²,
 Jednodan krov 9.75 m², Ravan krov 21.48 m²

PRIZEMLJE





SUMMER GARDEN



Kolekcija: Bungalow
Bruto površina: 141.50 m²
Broj spratova: P

Tip krova: Jednovodan krov, Dvovodan krov, Četvorovodan krov, Ravan krov
Nagib krova: Dvovodan krov 25°, Četvorovodan krov 25°, Jednovodan krov 7°
Terasa: 12.50 m² ili 15.50 m² (RAVAN KROV)

PRIZEMLJE





CLARENCE



Kolekcija: Bungalow
Bruto površina: 108.31 m²
Broj spratova: P

Tip krova: Ravan krov, Dvovodan krov, Četvorovodan krov, Jednovodan krov

Nagib krova: Dvovodan krov 25°, Četvorovodan krov 25°, Jednovodan 7°

Terasa: 4.69 m²

PRIZEMLJE





■ ■ ■ BELLEVUE



Kolekcija: Bungalow
Bruto površina: 126 m²
Broj spratova: P

Tip krova: Dvovodan krov, Ravan krov, Četvorovodan krov, Jednovodan krov

Nagib krova: Dvovodan krov 20°, Četvorovodan krov 25°, Jednovodan krov 7°

Terasa: Četvorovodan krov 13.92 m², Jednovodan krov 13.92 m², Dvovodan krov 31.84 m², Ravan krov 32.94 m²

PRIZEMLJE





PEARL



Kolekcija: Bungalow
Bruto površina: 91.17 m²
Broj spratova: P

Tip krova: Dvodan krov, Četvorodan krov,
 Jednodan krov, Ravan krov
Nagib krova: Dvodan krov 25°, Četvorodan krov 25°,
 Jednodan krov 7°
Terasa: 8.99 m²

PRIZEMLJE



STECO
CENTAR



”

Kao lider u izgradnji montažnih kuća u regionu,
STECO Centar gradi montažne objekte svih veličina
i spratnosti kao i namjena.



Your construction partner



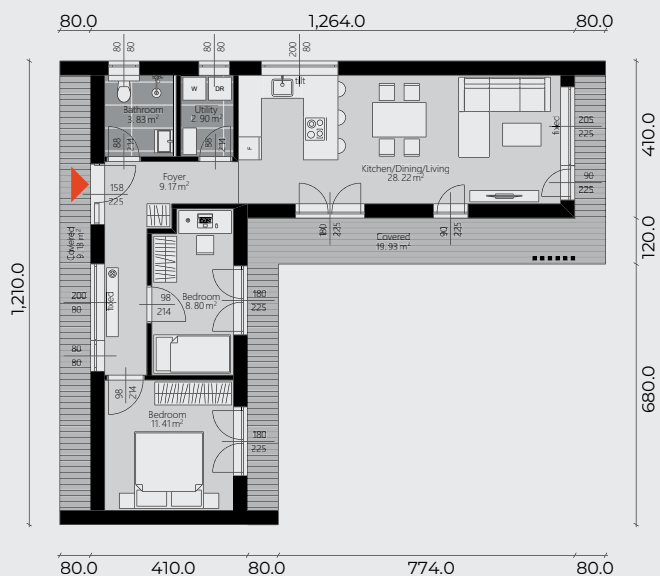
■ ■ ■ VILLAGE



Kolekcija: Bungalow
Bruto površina: 84.62 m²
Broj spratova: P

Tip krova: Ravan krov, Jednovodan krov
Nagib krova: Jednovodan krov 7°
Terasa: Ravan krov 29.61 m²

PRIZEMLJE





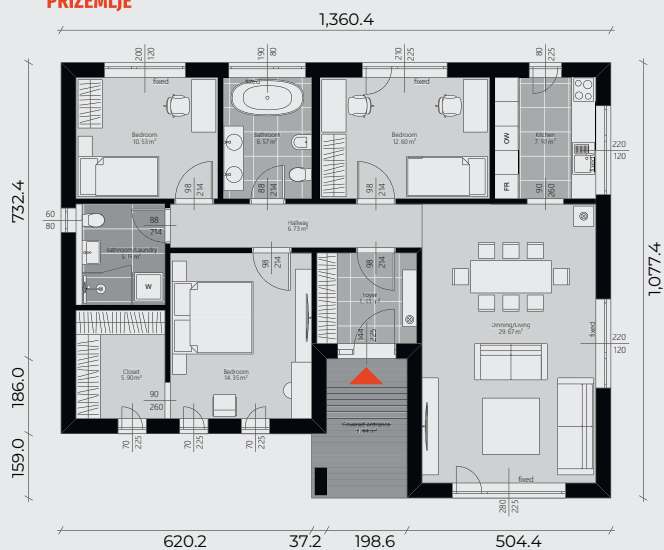
■ ■ ■ **DIONIS**



Kolekcija: Bungalow
Bruto površina: 129.27 m²
Broj spratova: P

Tip krova: Četvorovodan krov , Ravan krov
Nagib krova: Četvorovodan krov 22°
Terasa: Četvorovodan krov 7.44 m², Ravan krov 19.28 m²

PRIZEMLJE





PROSTOR ZA STIKER PODATKE

STECO
CENTAR

Kojčinovac, Glavna 132, 76316 Janja
Bijeljina, Bosna i Hercegovina

Tel.: +387 55 545 300

Fax: +387 55 545 200

stecocentar@stecocentar.com

www.stecocentar.com

